

- NOTAS:**
- EL PROYECTO CONSIDERA LA INSTALACION DE RECIOSER 10KV MARCA ENTEC POR SU MAYOR SENSIBILIDAD EN LA CORRIENTE DE FALLA A TIERRA.
 - EL INSPECTOR DE OBRA COORDINARA CON LA SECCION ANALISIS TECNICO LOS AJUSTES DE LA CONFIGURACION DEL RECIOSER.
 - HACER EL CONEXIONADO DE LA P-T EN LOS POZOS DE BAJA TENSION Y MEDIA TENSION EN FORMA INDEPENDIENTE.
 - APLICAR COMPUESTO ANTIHADERENTE A LOS ELEMENTOS DE FERRETERIA ROSCADO.

ALIMENTADOR	SOLICITUD	G.T.	VALORIZACION	PARTIDA	MANIOBRA
CY-02		294	P-2005-01	P. 1. 2.	

PROY.	CANT.	EXIST.	RET.	CANT.	UNID.	DESCRIPCION
						POSTE DE MADERA
						BLOQUE DE PROTECCION
						RETENIDA TIPO VIOLIN
						RETENIDA TRIPLE
						RETENIDA DOBLE
						RETENIDA SIMPLE
						POSTE CAC 15/400/210/435
						POSTE CAC 13/400/180/375
						POSTE CAC 12/400/180/345
						TRASLADO CONDUCTOR AEREO DESNUDO 3-1x67 mm2 Cu
						CONDUCTOR AEREO DESNUDO 3-1x16 mm2 Cu
						CONDUCTOR AEREO DESNUDO 3-1x70 mm2 Cu
						CONDUCTOR AEREO DESNUDO 3-1x87 mm2 Cu
						SUBESTACION AEREA BIPOSTE
						PUESTO DE MEDICION A LA INTERPERIE

LEYENDA

UNIVERSIDAD NACIONAL DE INGENIERIA
FACULTAD DE INGENIERIA ELECTRICA Y ELECTRONICA

CHANCAY **UNI FIEE**

INSTALACION DE RECIOSER (RC 2073)10KV, ALIMENT. CY-02, ENTRE EL TRAMO NODO 71009T Y EL NODO 71010T
DIRECCION: AV. ROOSEVELT (ANTIGUA PANAM. NORTE)

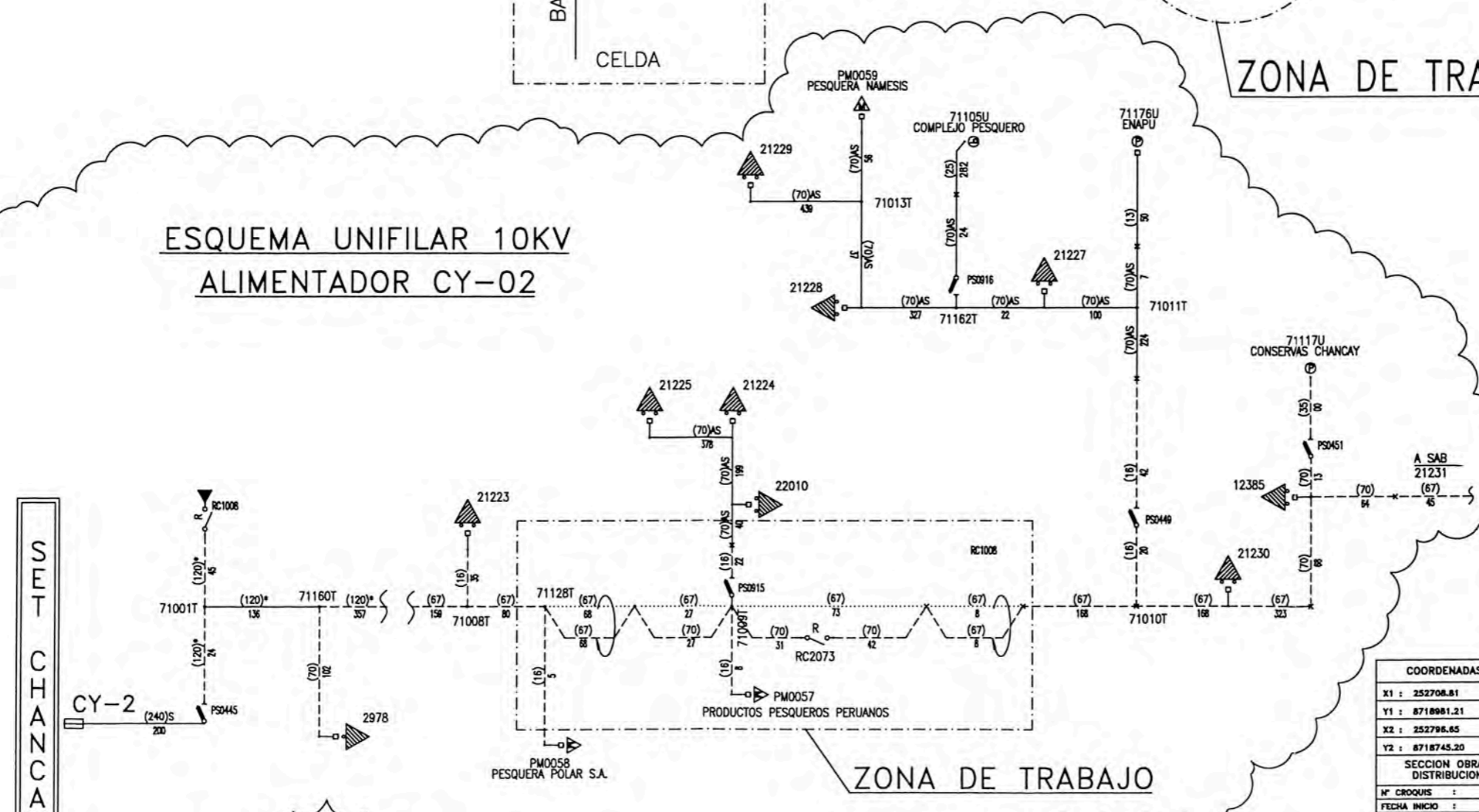
DISEÑO: E.FARGE INGA
REVISION:

DISTRITO: CHANCAY PROVINCIA: CHANCAY DEPARTAMENTO: LIMA PLANO: 01-42897 CARR. CY-02 ESCALA: 1/500 FECHA: MARZO 2005

ESQUEMA ELECTRICO DE PROTECCION.



ESQUEMA UNIFILAR 10KV ALIMENTADOR CY-02



ALIMENTADOR	SOLICITUD	D.T.	VALORIZACION	PARTIDA	MANIOBRA
CY-02		294	P-2005-01	P. 1. 2.	

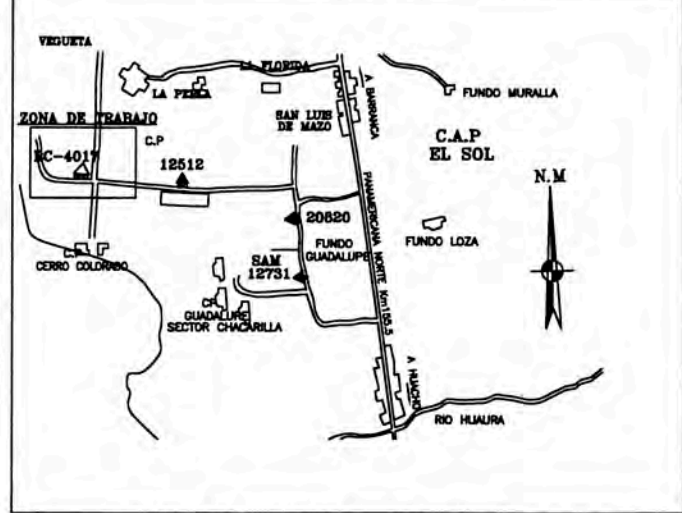
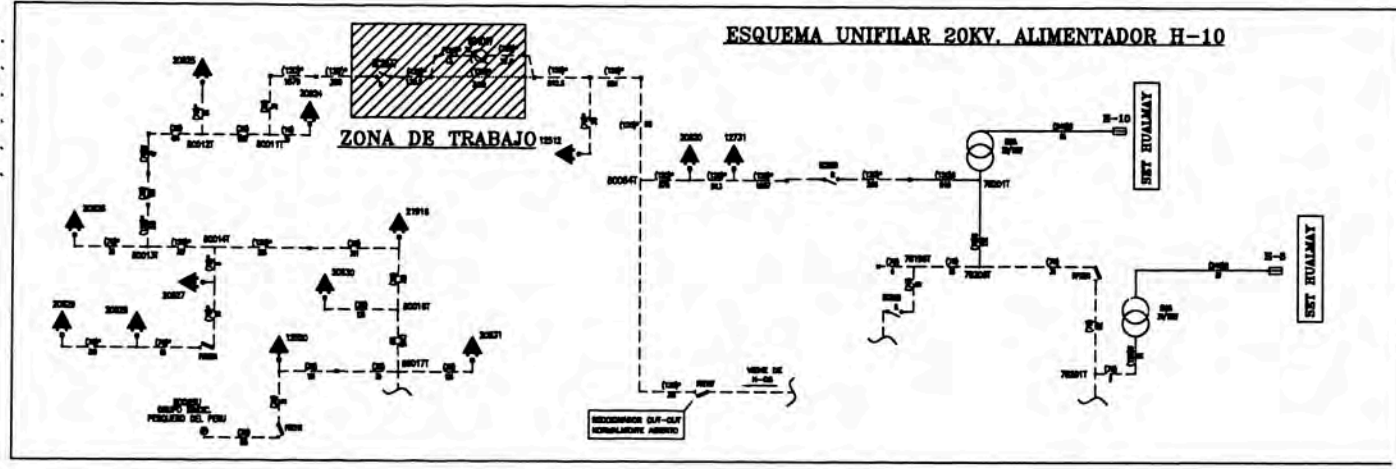
PROY.	CANT.	EXIST.	RET.	CANT.	UNID.	DESCRIPCION
						POSTE DE MADERA
						BLOQUE DE PROTECCION
						RETENIDA TIPO VIOLIN
						RETENIDA TRIPLE
						RETENIDA DOBLE
						RETENIDA SIMPLE
						POSTE CAC 15/400/210/435
						POSTE CAC 13/400/180/375
						POSTE CAC 12/400/180/345
						TRASLADO CONDUCTOR AEREO DESNUDO 3-1x67 mm2 Cu
						CONDUCTOR AEREO DESNUDO 3-1x16 mm2 Cu
						CONDUCTOR AEREO DESNUDO 3-1x70 mm2 Cu
						CONDUCTOR AEREO DESNUDO 3-1x87 mm2 Cu
						SUBSTACION AEREA BIPOSTE
						PUESTO DE MEDICION A LA INTERPERIE

COORDENADAS	
X1 :	252708.81
Y1 :	8718981.21
X2 :	252796.65
Y2 :	8718745.20

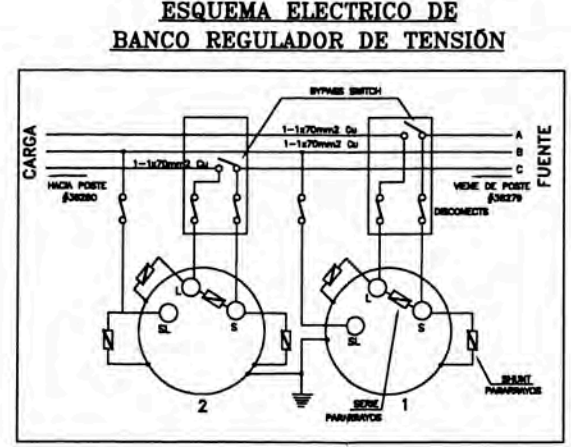
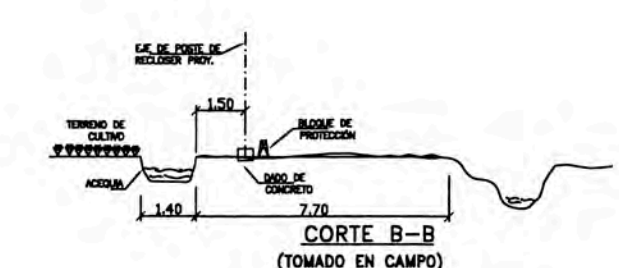
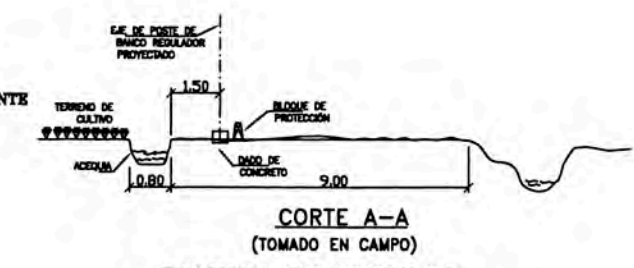
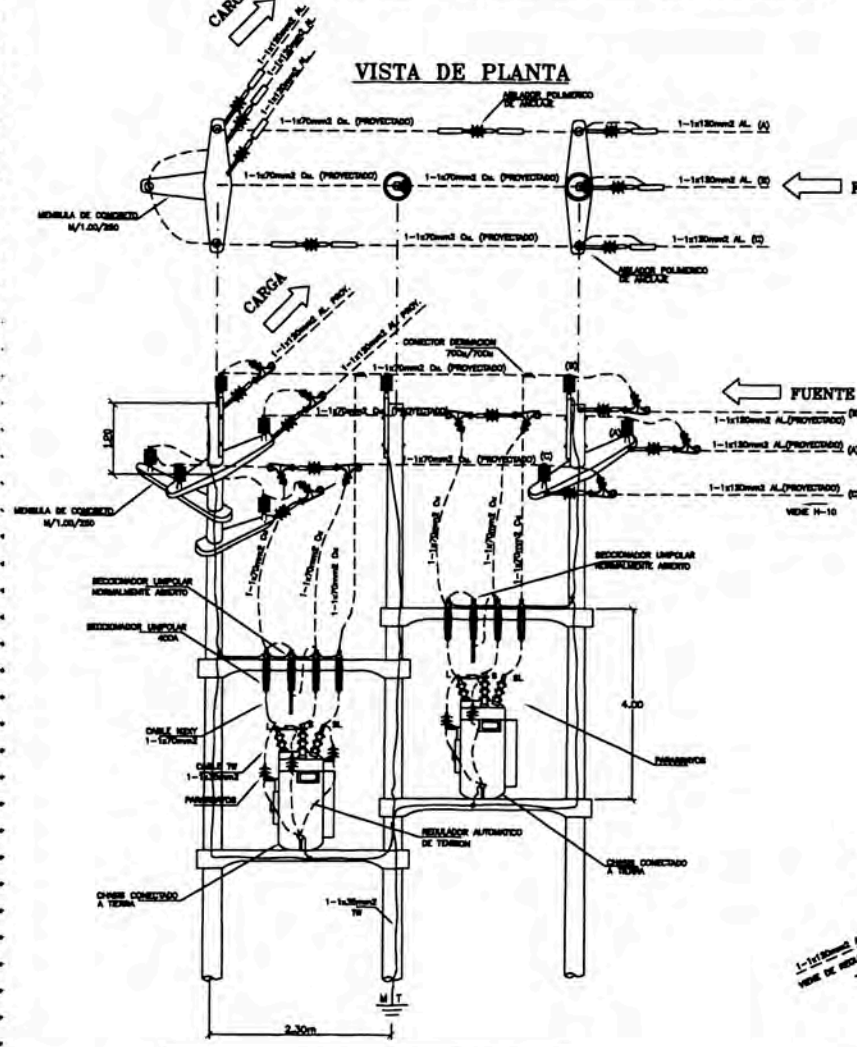
LEYENDA			
UNIVERSIDAD NACIONAL DE INGENIERIA			
FACULTAD DE INGENIERIA ELECTRICA Y ELECTRONICA			
RED ELECTRICA DE 10 kV			
FIEE-UNI			
N° CROQUIS :		INSTALACION DE RECLOSER (RC 2073) 10KV, ALIMENT. CY-02,	
FECHA INICIO :		ENTRE EL TRAMO NODO 71009T Y EL NODO 71010T	
FECHA TERMINO :		DIRECCION: AV. ROOSEVELT (ANTIGUA PANAM. NORTE)	
FECHA P/S :			
CONTRATIS. :			
INSPECTOR :		DISTRITO: CHANCAY PROVINCIA: CHANCAY DEPARTAMENTO: LIMA	
JEFE SECCION :		PLANO :	
Y2:	01-42897	CAMP:	CY-02
		ESC:	1/500
		FECH:	MARZO 2005

SET CHANCAY

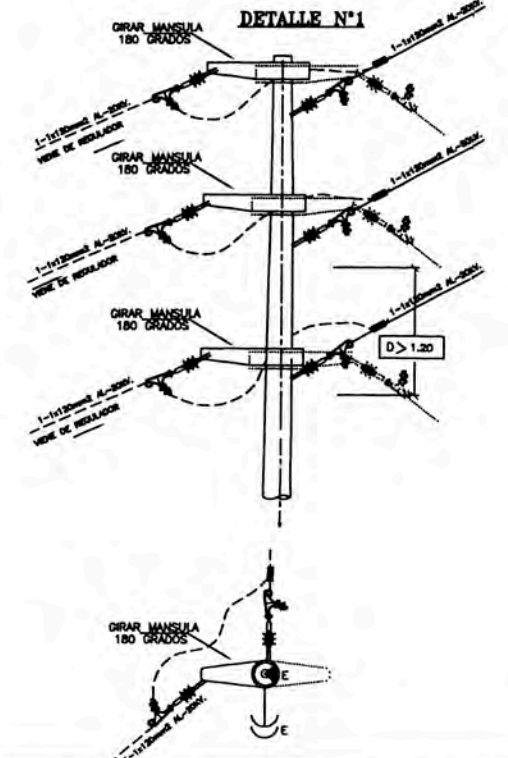
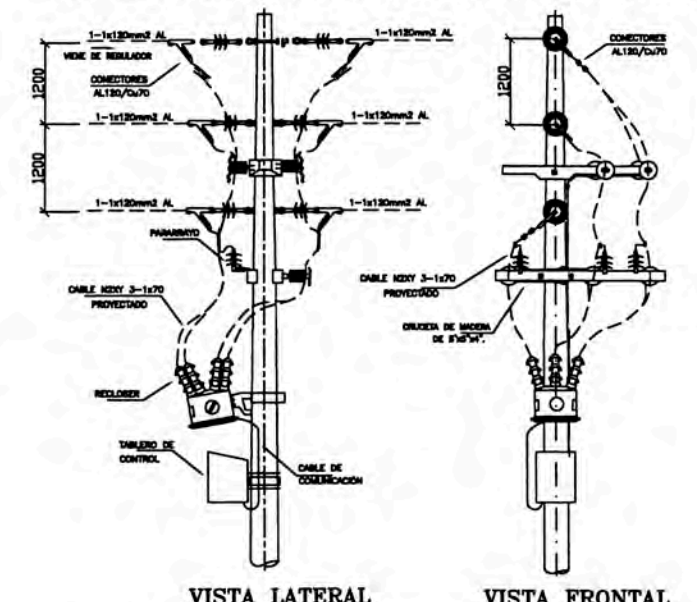
ZONA DE TRABAJO



DETALLE DE MONTAJE DE BANCO REGULADOR AUTOMÁTICO DE TENSION 20kV



DETALLE DE SECCIONAMIENTO CON RECIOSER 20KV.



NOTAS:
SE HA PROYECTADO LA CONSTRUCCION DE 02 POZOS DE PUESTA UNO PARA CONEXION DE FERRERIA DE AISLADORES Y CUT-OUT Y EL OTRO PARA CONEXION DEL GABINETE DE CONTROL.

ALIMENTADOR	SOLICITUD	G.I.	VALORIZACION	PARTIDA	MANOBRAS	
H-10		112	P-2005-07	P. 1. 1		
→	→				RETENIDA TIPO SIMPLE	
■	■				BLOQUE DE PROTECCION	
□	□				POSTE CAC 15/400/210/435 MT-10KV CON BASE DE CONCRETO	
○	○				POSTE CAC 15/400/210/435 MT-10KV	
△	△				TRASLADO DE RED AEREA MT	
—	—				RED AEREA MT	
⊕	⊕				BANCO REGULADOR DE TENSION	
PROY.	CANT.	EXIST.	RET.	CANT.	UNID.	DESCRIPCION

COORDENADAS	
X1	215 038.81
Y1	8 778 588.38
X2	215 186.81
Y2	8 778 544.58

SECCION OBRAS DISTRIBUCION	
N° CROQUIS	1
FECHA INICIO	
FECHA TERMINO	
FECHA P/S	
CONTRATIS.	
INSPECTOR	
JEFE SECCION	

LEYENDA			
UNIVERSIDAD NACIONAL DE INGENIERIA			
FACULTAD DE INGENIERIA ELECTRICA Y ELECTRONICA			
VEGUETA			
CONSTRUCCION DE BANCO REGULADOR DE TENSION PARA MEJORAR CALIDAD DE PRODUCTO EN ALIMENTADOR H-10			UNI-FIEE
OBRAS:			E. FARGE INGA
REVISION:			
DETALLE:	VEGUETA	PROVINCIA:	HUALAYRA
DEPARTAMENTO:	LIMA	PLANO:	
FECHA:	01-48123	ESCALA:	1/300
FECHA:	01-44578	FECHA:	JUNIO 2005

