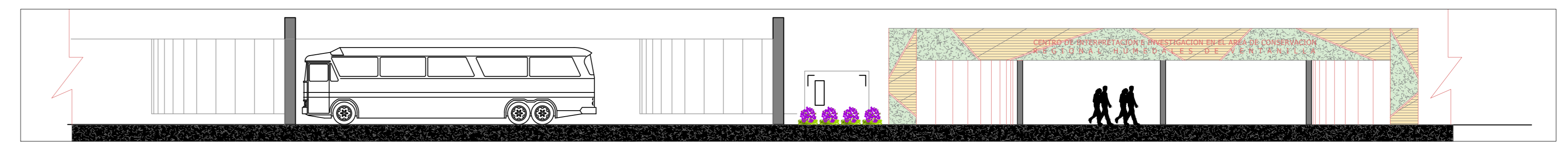
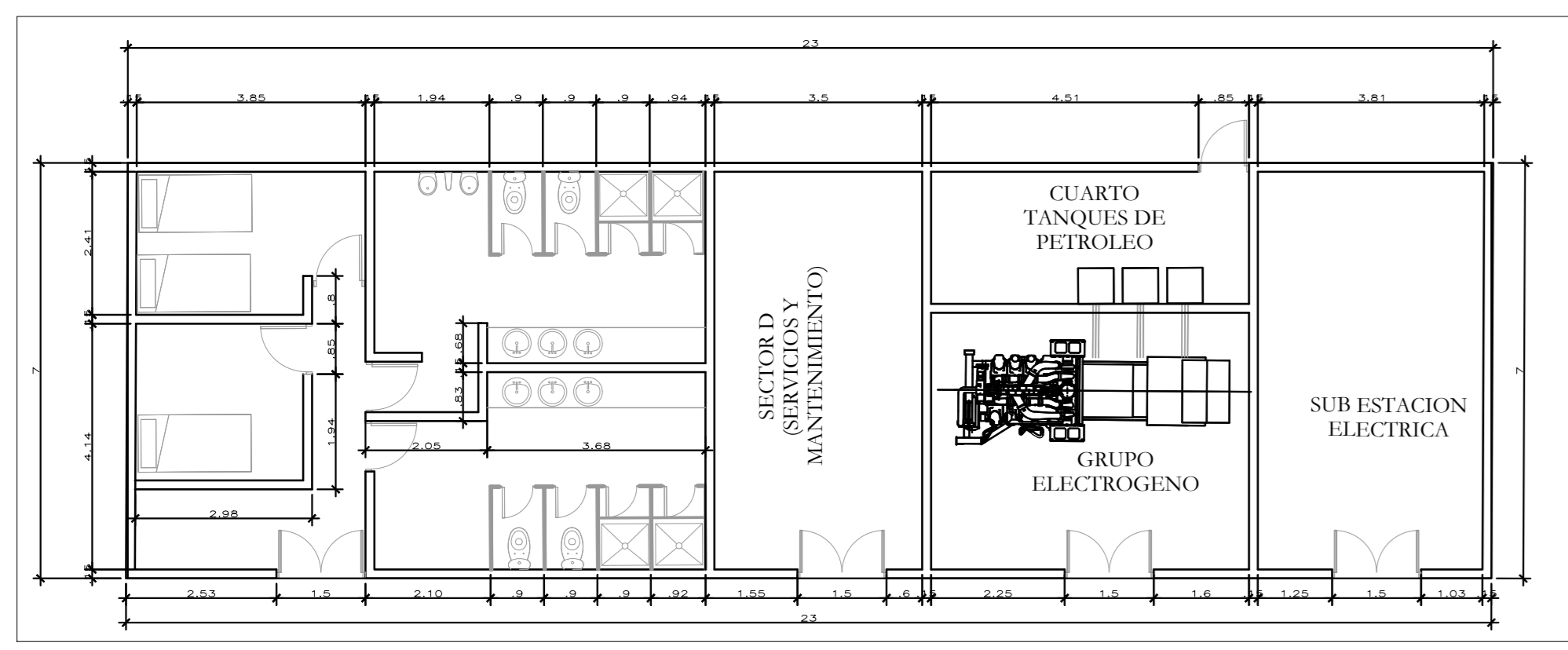


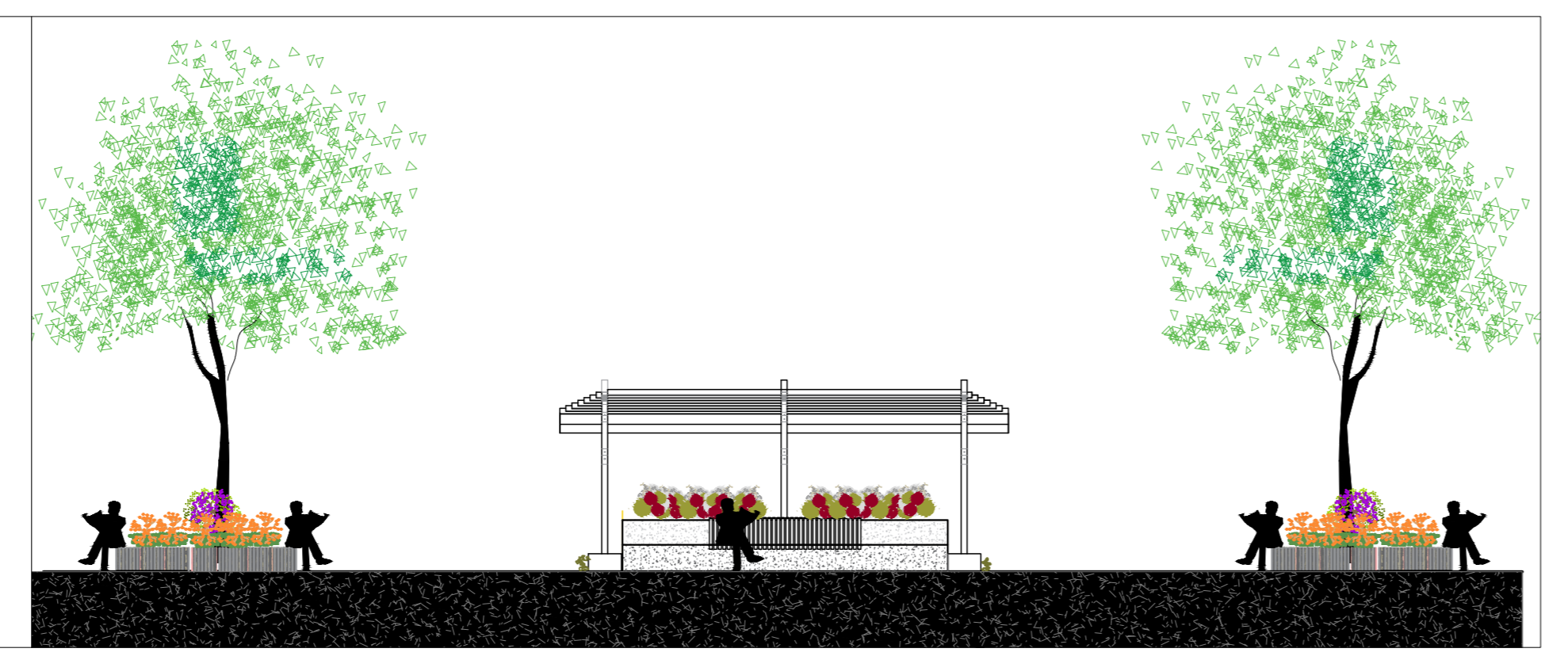
PLANTA - INGRESO PRINCIPAL  
 ESCALA 1:150



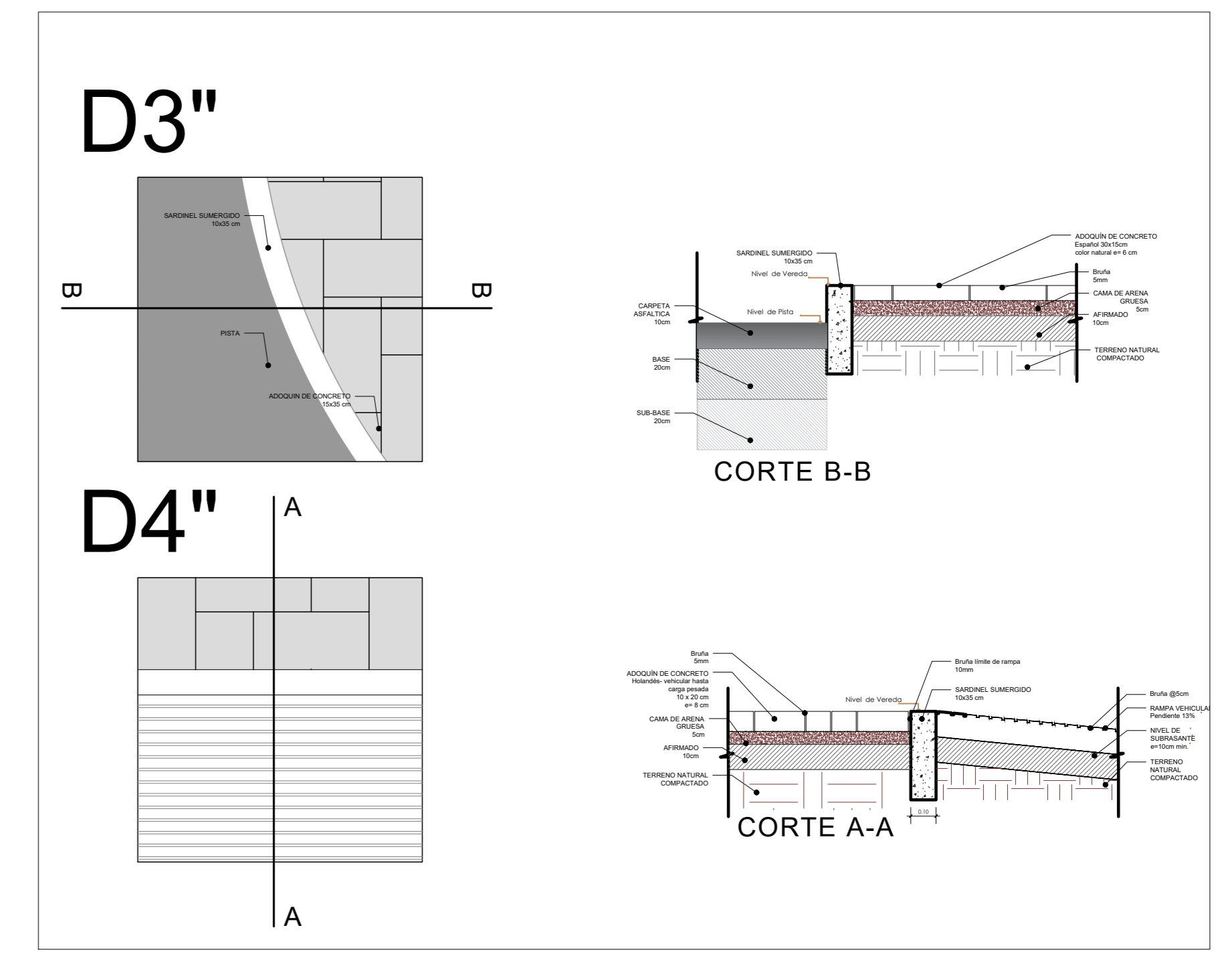
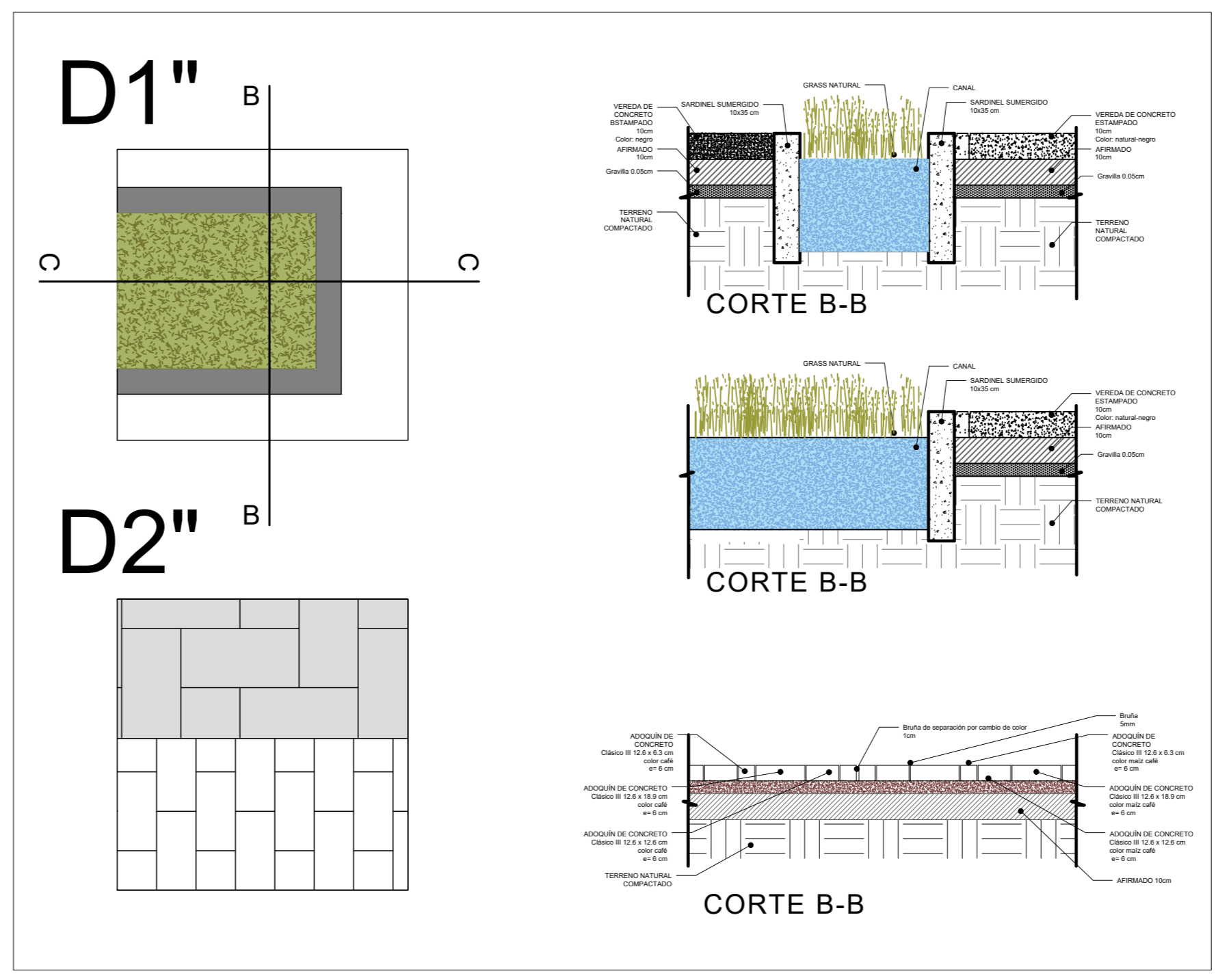
ELEVACION E-05  
 ESCALA 1:150



PLANTA - SERVICIOS Y MANTENIMIENTO  
 ESCALA 1:100



CORTE 1" - 1"  
 ESCALA 1:150

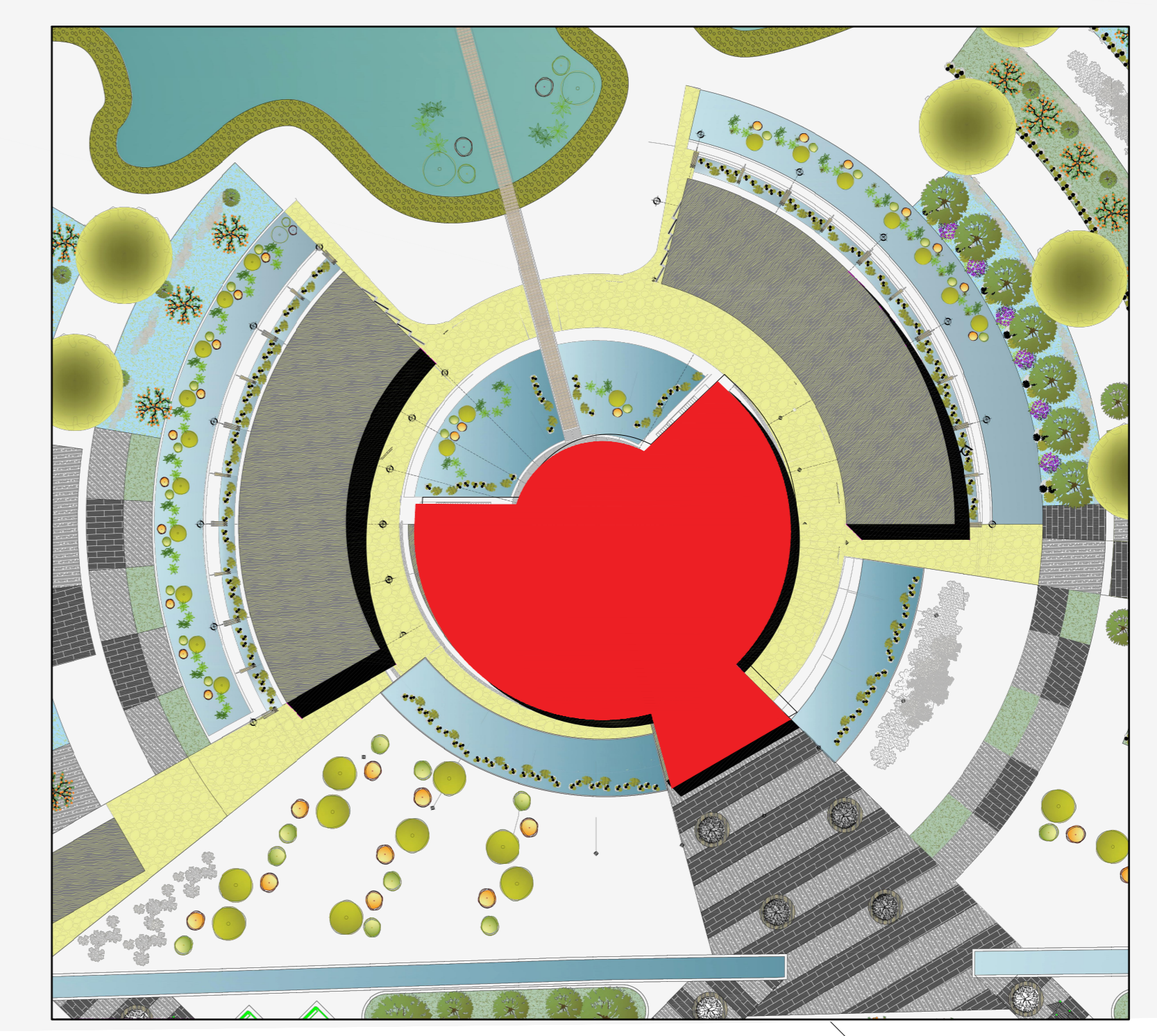
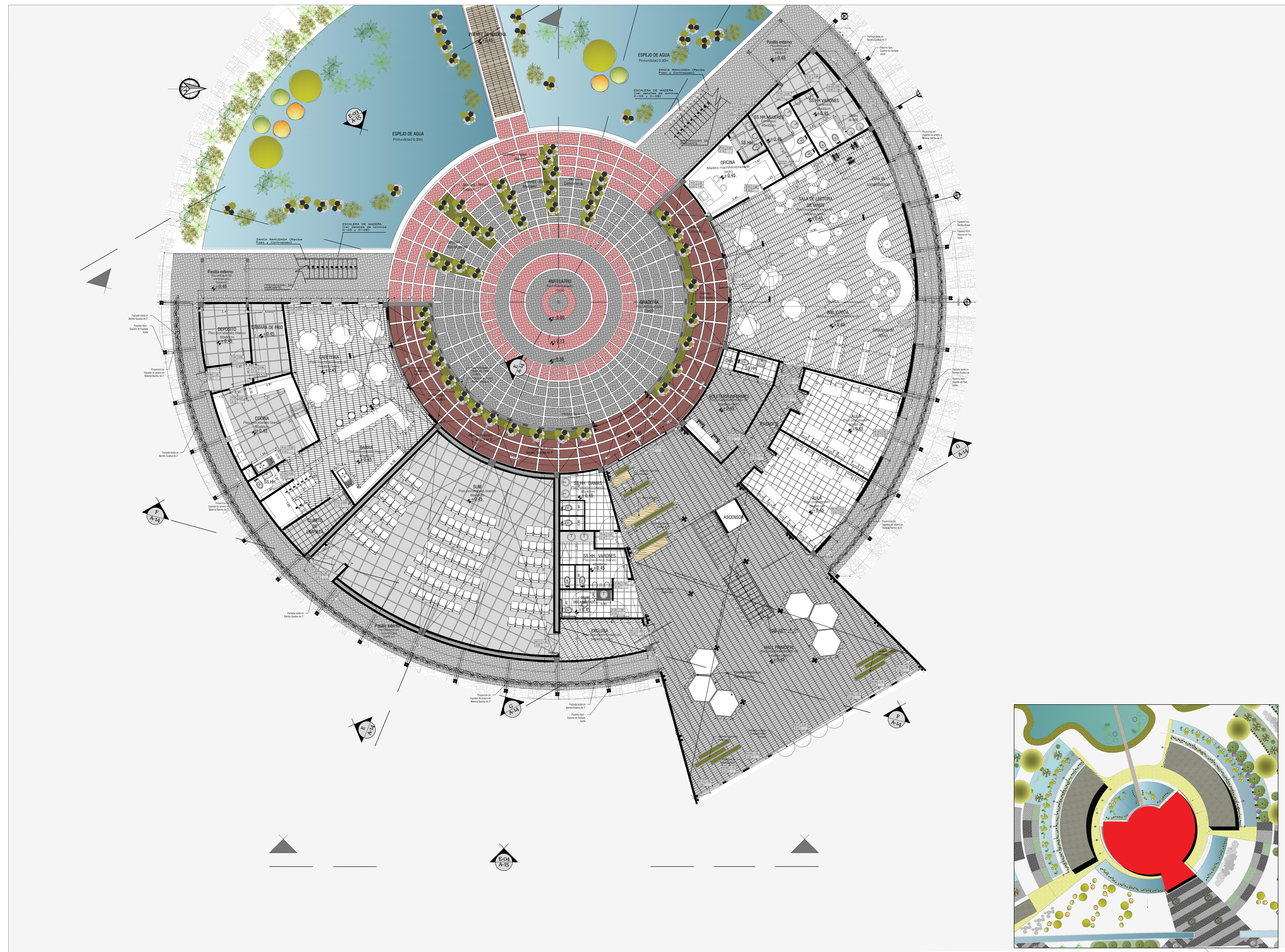
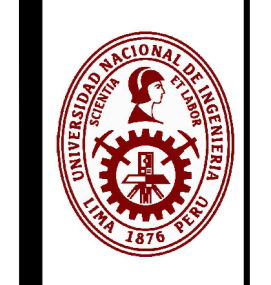


ESC ALA 1/75

AA.HH DEFENSORES DE LA PATRIA

AA.HH DEFENSORES DE LA PATRIA



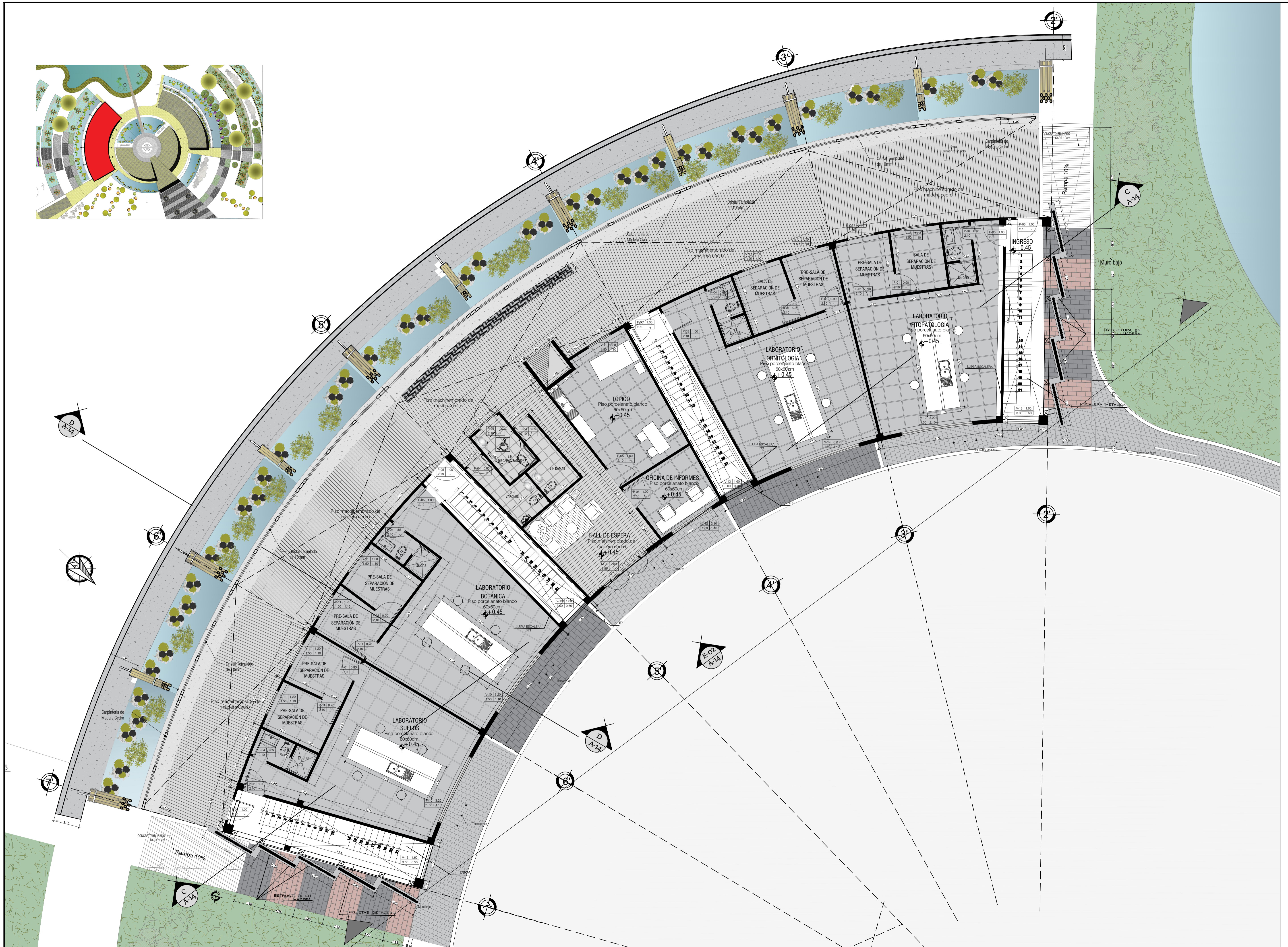
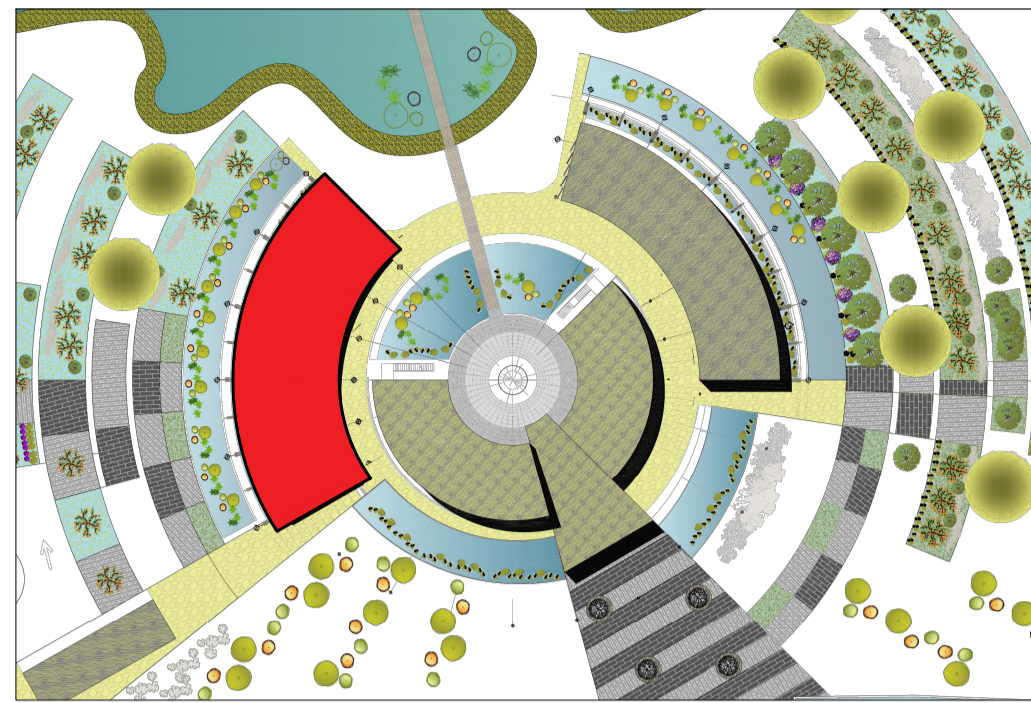


PLANO PRIMER NIVEL SECTOR EDUCACION AMBIENTAL Y ADMINISTRACION









PRIMER NIVEL SALAS DE INVESTIGACION - LABORATORIOS

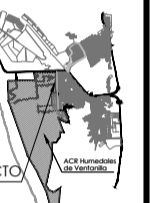


UNIVERSIDAD NACIONAL DE INGENIERIA

FACULTAD DE ARQUITECTURA URBANISMO Y ARTES

PROYECTO : CENTRO DE INTERPRETACION E INVESTIGACION EN EL AREA DE CONSERVACION REGIONAL HUMEDALES DE VENTANILLA

UBICACION : AREA DE CONSERVACION REGIONAL HUMEDALES DE VENTANILLA



PROYECTO



REVISIONES:

Bachiller : GLADYS MERCEDES SILVA GONZALES

Aseor de Tesis : ARO, Alberto Fernandez Davila

Asesor de Especialidades : ESTRUCTURAS: ING. Carmen Pazora Perez

INSTALACIONES SANITARIAS: ING. Jorge Castillo Chavez

INSTALACIONES ELECTRICAS: ING. Claudio Rossi

ESC : 1175

Plano: PRIMER NIVEL SALAS DE INVESTIGACION LABORATORIOS

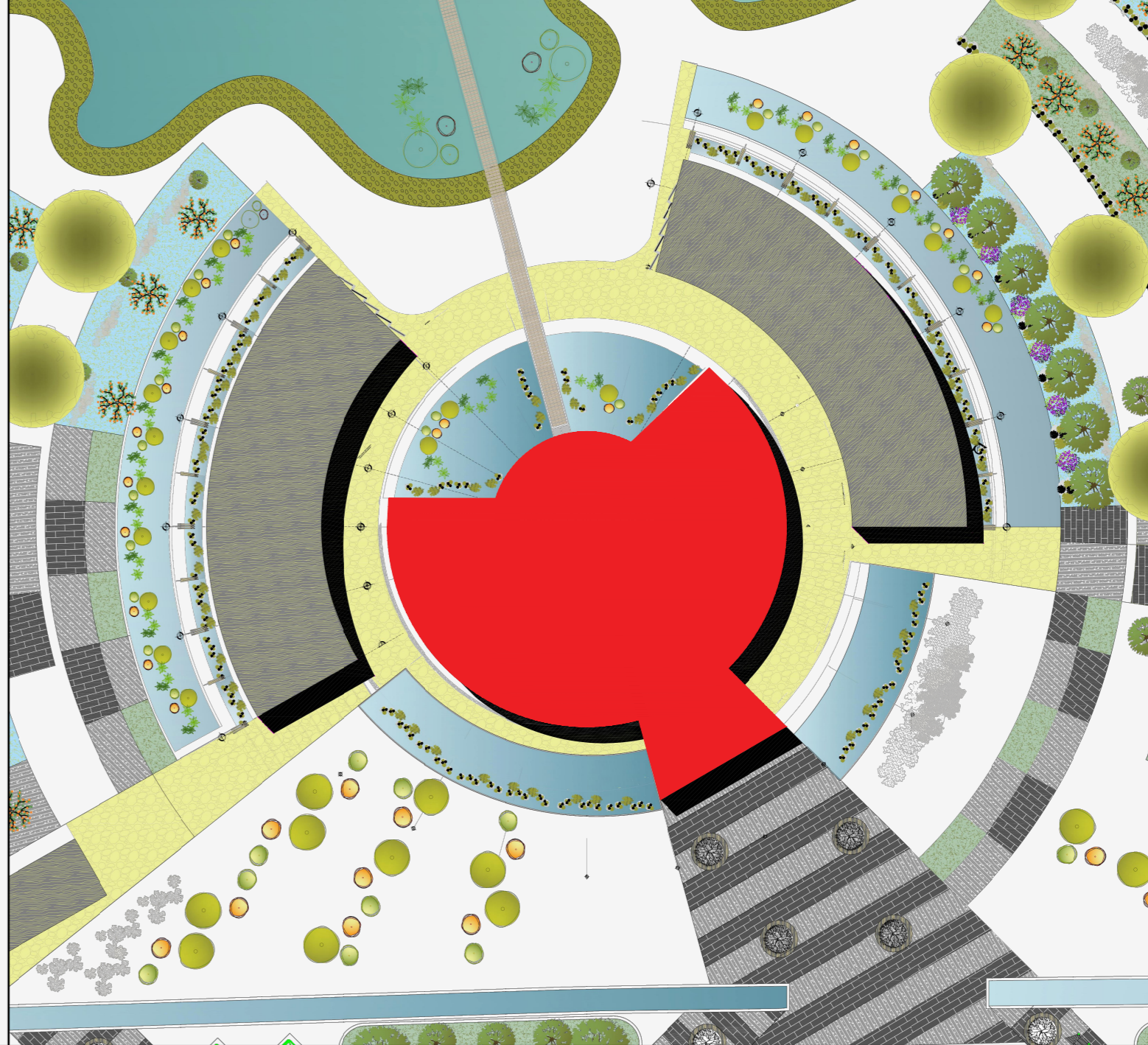
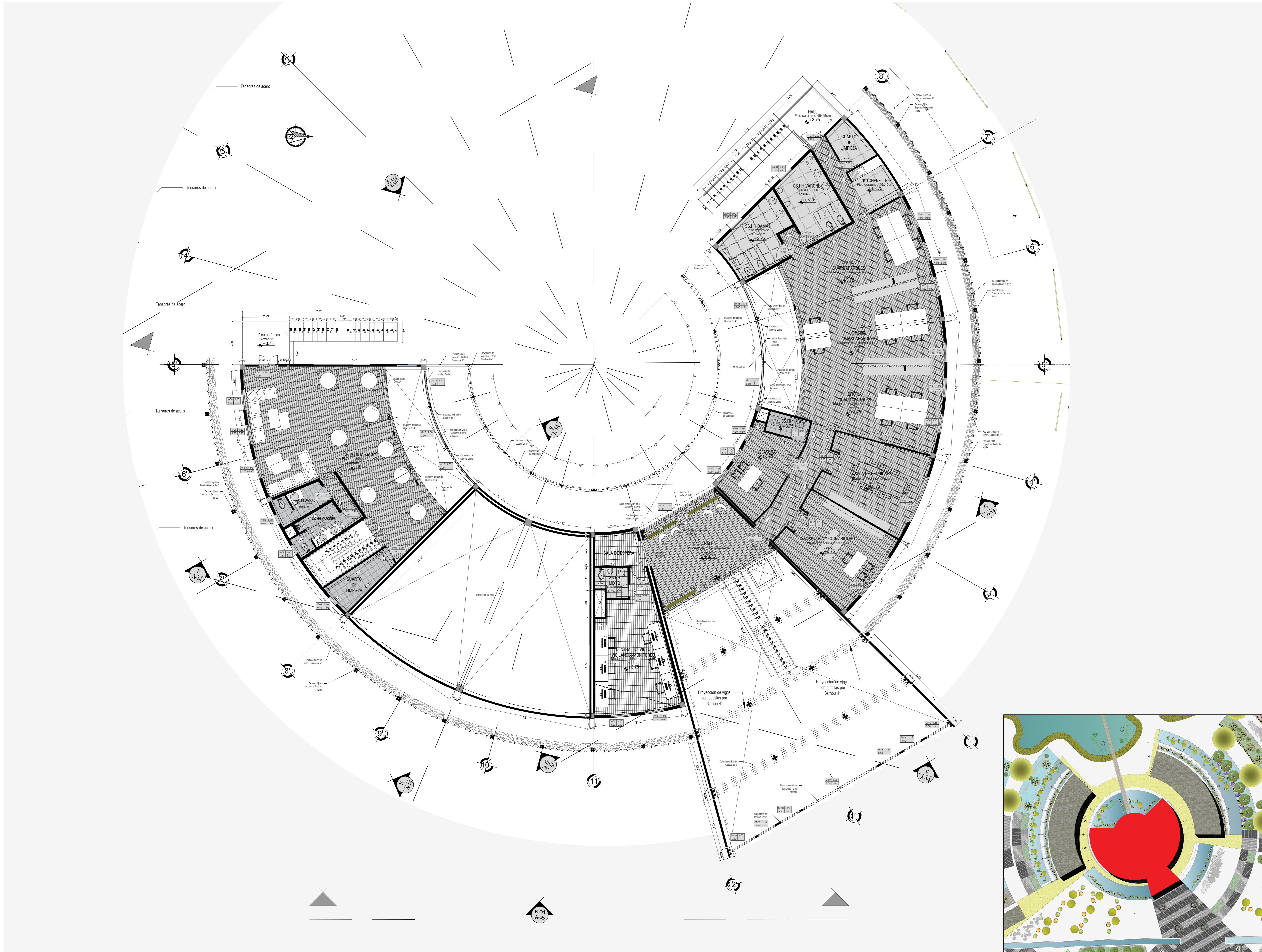
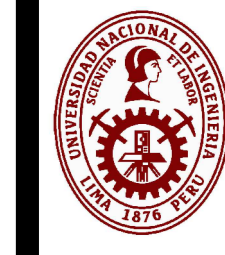
AÑO 2019

LIMA - PERU

Lamina:

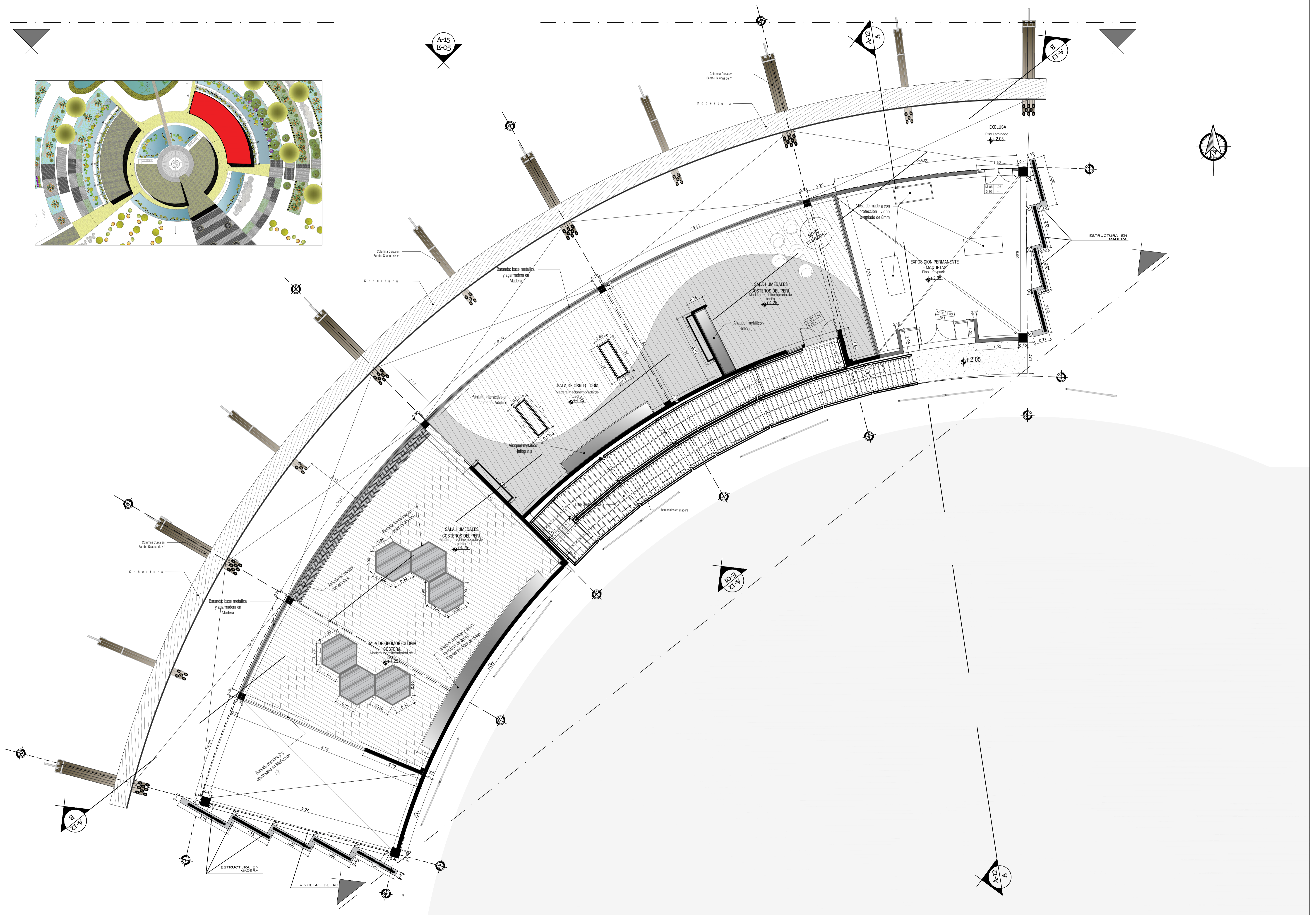
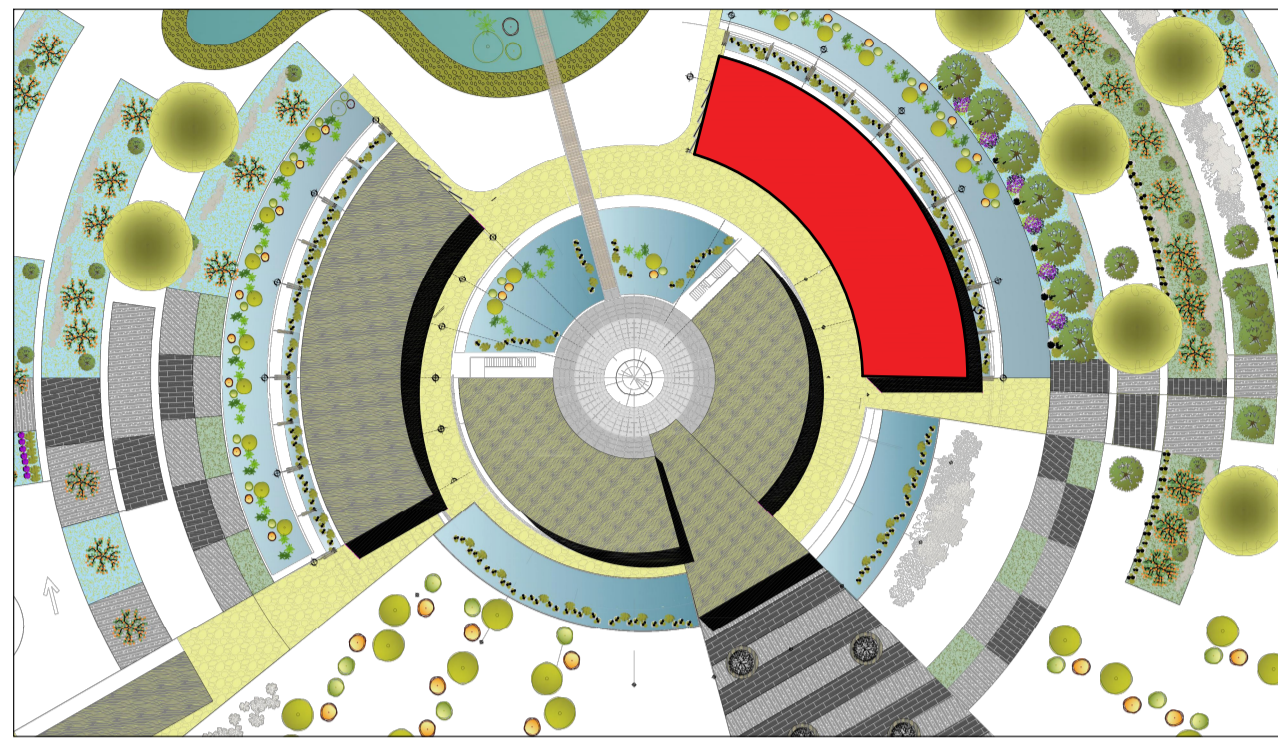
A-04





PLANO SEGUNDO NIVEL SECTOR EDUCACION AMBIENTAL Y ADMINISTRACION





A-15  
E-05

A-12  
A

B  
C-12

A-12  
E-05

A-12  
A

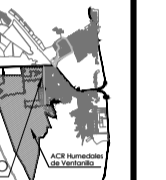


UNIVERSIDAD NACIONAL DE INGENIERIA

FACULTAD DE ARQUITECTURA URBANISMO Y ARTES

PROYECTO : CENTRO DE INTERPRETACIÓN E INVESTIGACIÓN EN EL AREA DE CONSERVACION REGIONAL HUMEDALES DE VENTANILLA

UBICACION: AREA DE CONSERVACION REGIONAL HUMEDALES DE VENTANILLA



REVISIONES:

NO	FECHA	CONTENIDO

Diseñador: GLADYS MERCEDES SILVA GONZALEZ

Auxiliar de Tercer: ARQ. Alberto Fernando Dávila Acuña

Especialidades ESTRUCTURAS: ING. Carmen Pacora Perez

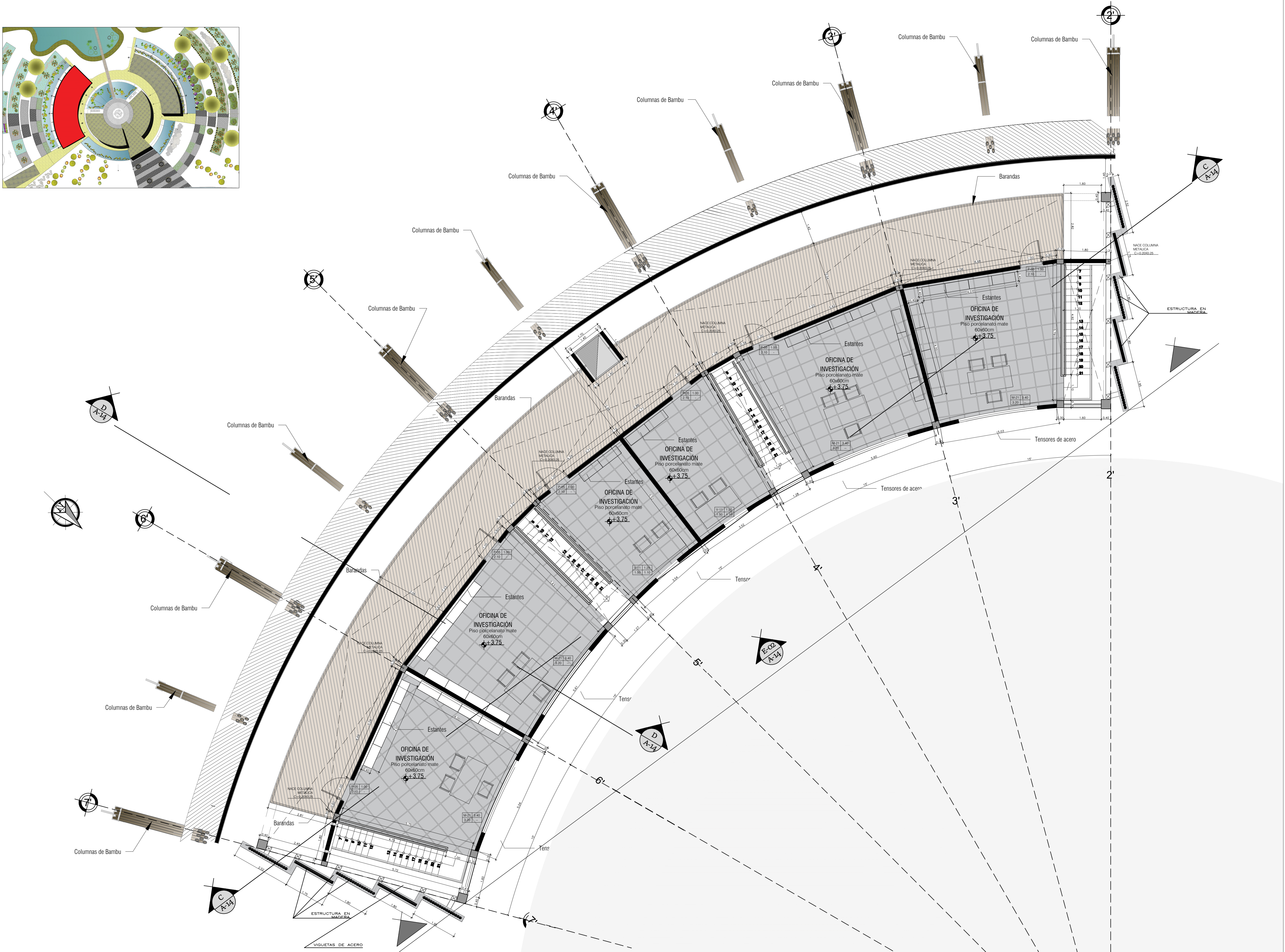
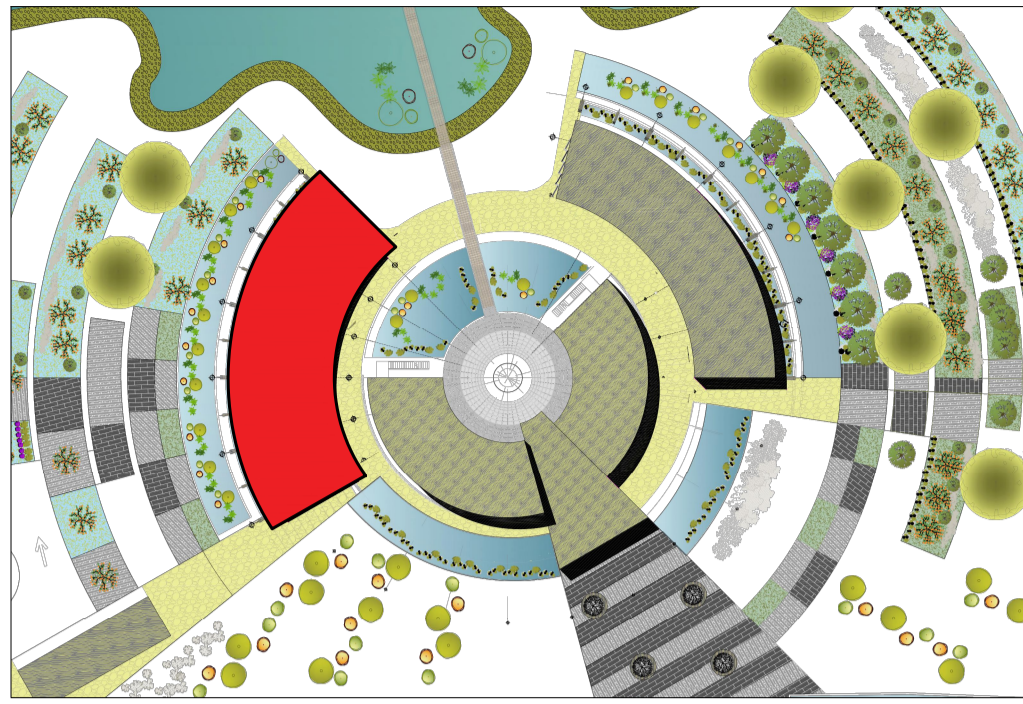
INSTALACIONES SANITARIAS: ING. Jorge Castillo Chavez

INSTALACIONES ELECTRICAS: ING. Gladys Rivas

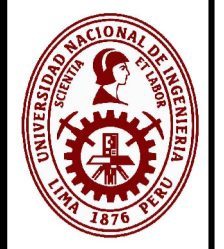
ESC: 1/75  
Plano: SEGUNDO NIVEL SALAS DE INTERPRETACIÓN

AÑO 2019  
LIMA - PERU





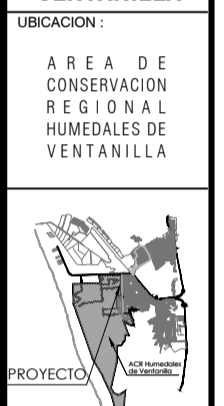
# SEGUNDO NIVEL - SALAS DE INVESTIGACION



**UNIVERSIDAD NACIONAL DE INGENIERIA**

FACULTAD DE ARQUITECTURA URBANISMO Y ARTES

**PROYECTO : CENTRO DE INTERPRETACION E INVESTIGACION EN EL AREA DE CONSERVACION REGIONAL HUMEDALES DE VENTANILLA**



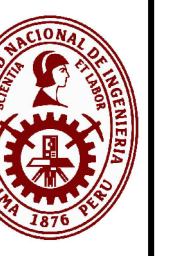
Nota:

REVISIONES:

NO.	FECHA	DESCRIPCION

Diseñador: GLADYS MERCEDES SILVA GONZALES  
Asesor de Tesis: ING. Alberto Fernandez Olavia  
Asesor de Especialidades:  
ESTRUCTURAS: ING. Carmen Pazora Perez  
INSTALACIONES SANITARIAS: ING. Jorge Castillo Chavez  
INSTALACIONES ELECTRICAS: ING. Claudio Rossi  
ESC : 1/75  
Plano: SEGUNDO NIVEL SALAS DE INVESTIGACION  
AÑO 2019  
LIMA - PERU





UNIVERSIDAD NACIONAL DE INGENIERIA

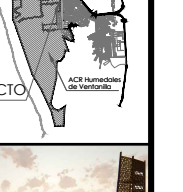


PROYECTO: CENTRO DE INTERPRETACION E INVESTIGACION EN EL AREA DE CONSERVACION REGIONAL HUMEDALES DE VENTANILLA

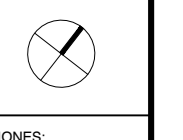
AREA DE CONSERVACION DE LOS HUMEDALES DE VENTANILLA



REVISIONES



REVISIONES



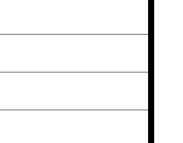
REVISIONES



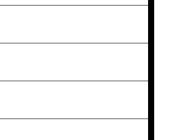
REVISIONES



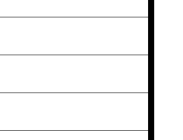
REVISIONES



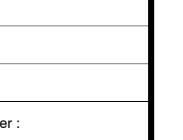
REVISIONES



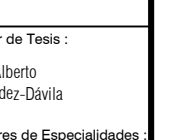
REVISIONES



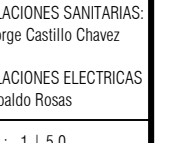
REVISIONES



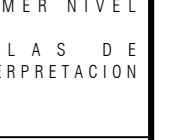
REVISIONES



REVISIONES



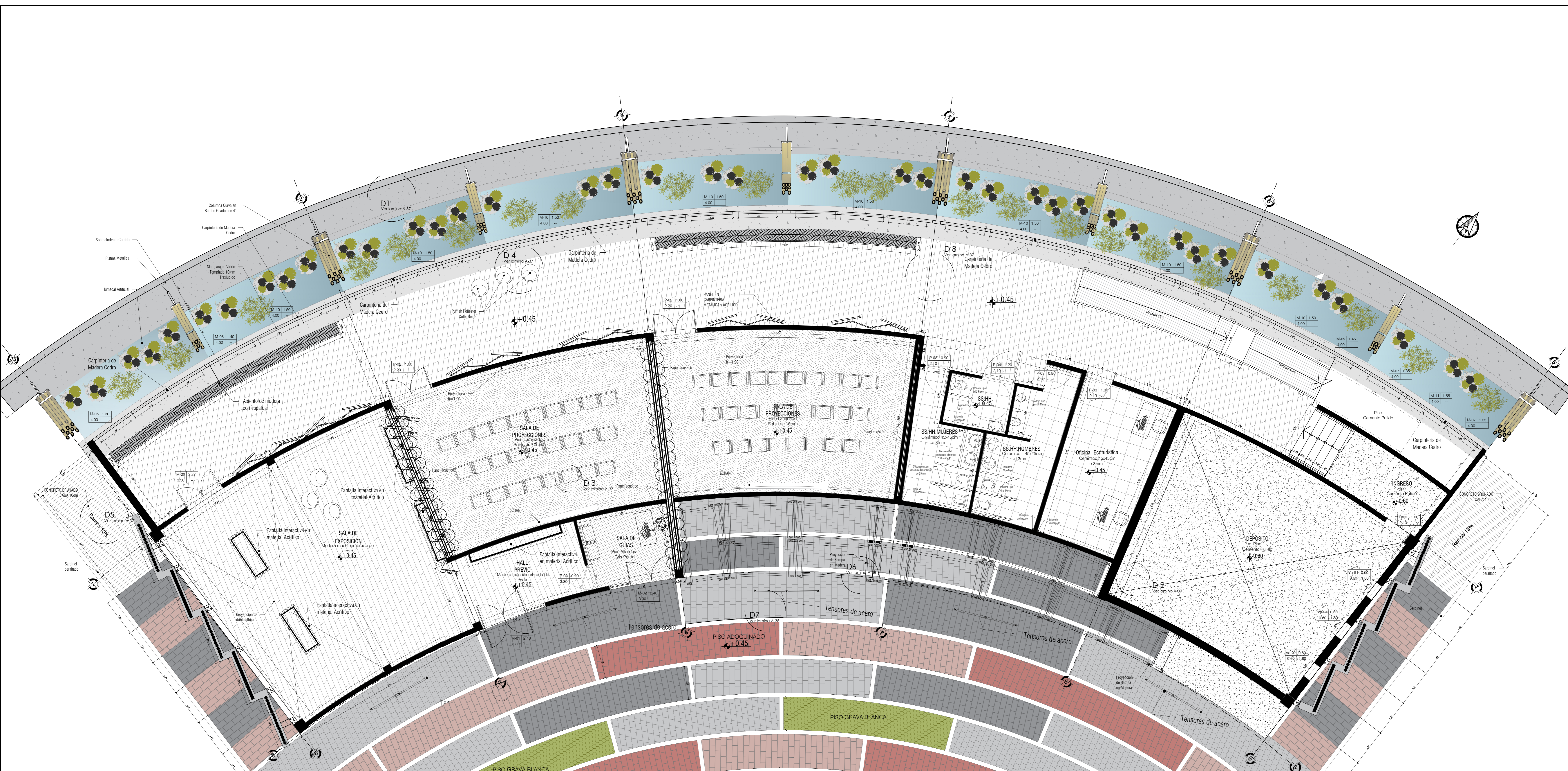
REVISIONES



REVISIONES

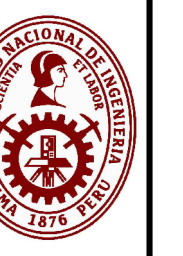


REVISIONES



PRIMER NIVEL SALAS DE INTERPRETACION





UNIVERSIDAD  
NACIONAL  
DE  
INGENIERIA



FACULTAD DE  
INGENIERIA

PROYECTO :

CENTRO DE  
INTERPRETACION  
E  
INVESTIGACION  
EN EL AREA  
DE  
CONSERVACION  
REGIONAL  
HUMEDALES  
DE  
VENTANILLA

REVISIONES



REVISIONES

REVISIONES

REVISIONES

REVISIONES

REVISIONES

REVISIONES

REVISIONES

REVISIONES

REVISIONES

REVISIONES

REVISIONES

REVISIONES

REVISIONES

REVISIONES

REVISIONES

REVISIONES

REVISIONES

REVISIONES

REVISIONES

REVISIONES

REVISIONES

REVISIONES

REVISIONES

REVISIONES

REVISIONES

REVISIONES

REVISIONES

REVISIONES

REVISIONES

REVISIONES

REVISIONES

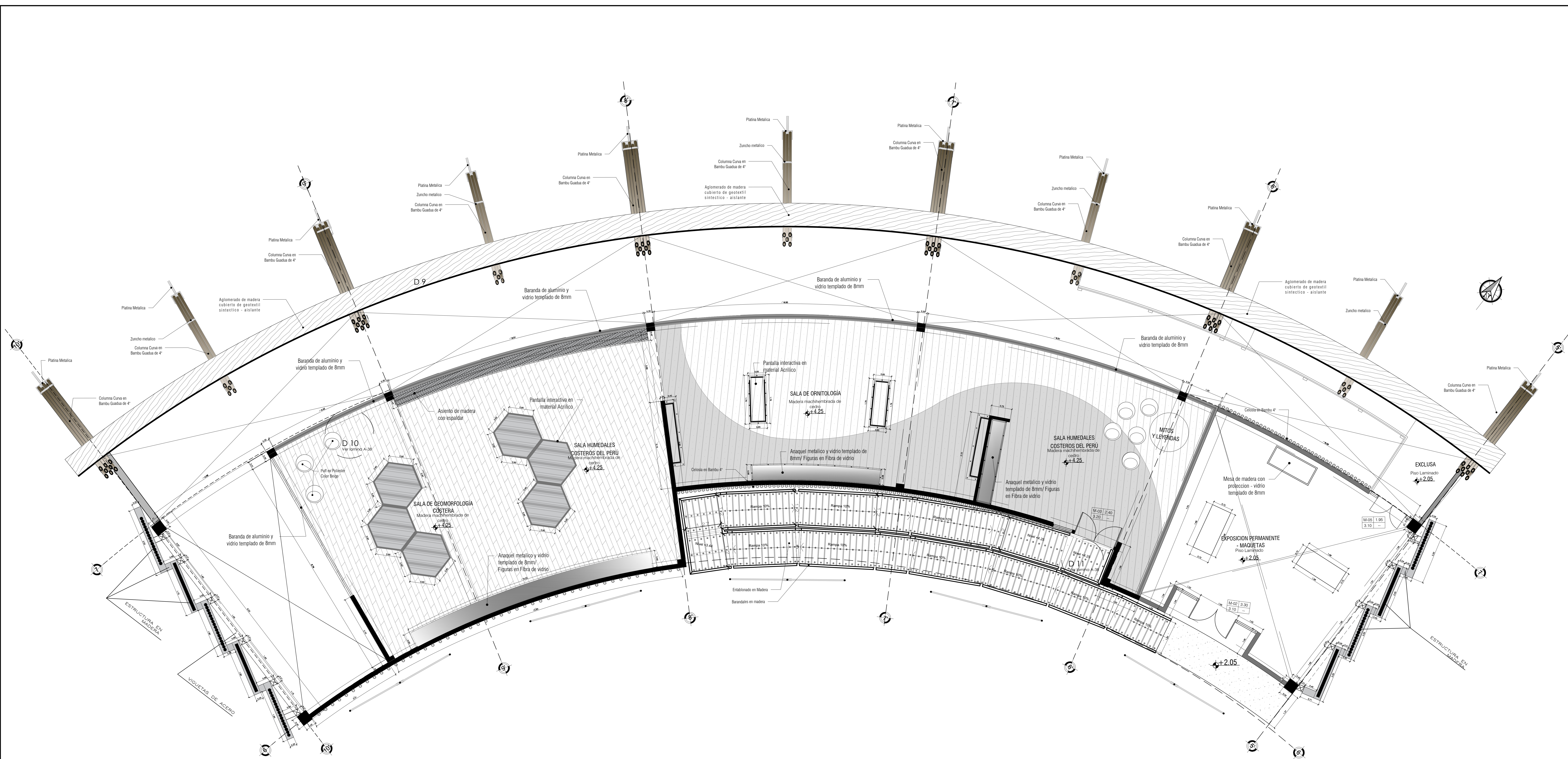
REVISIONES

REVISIONES

REVISIONES

REVISIONES

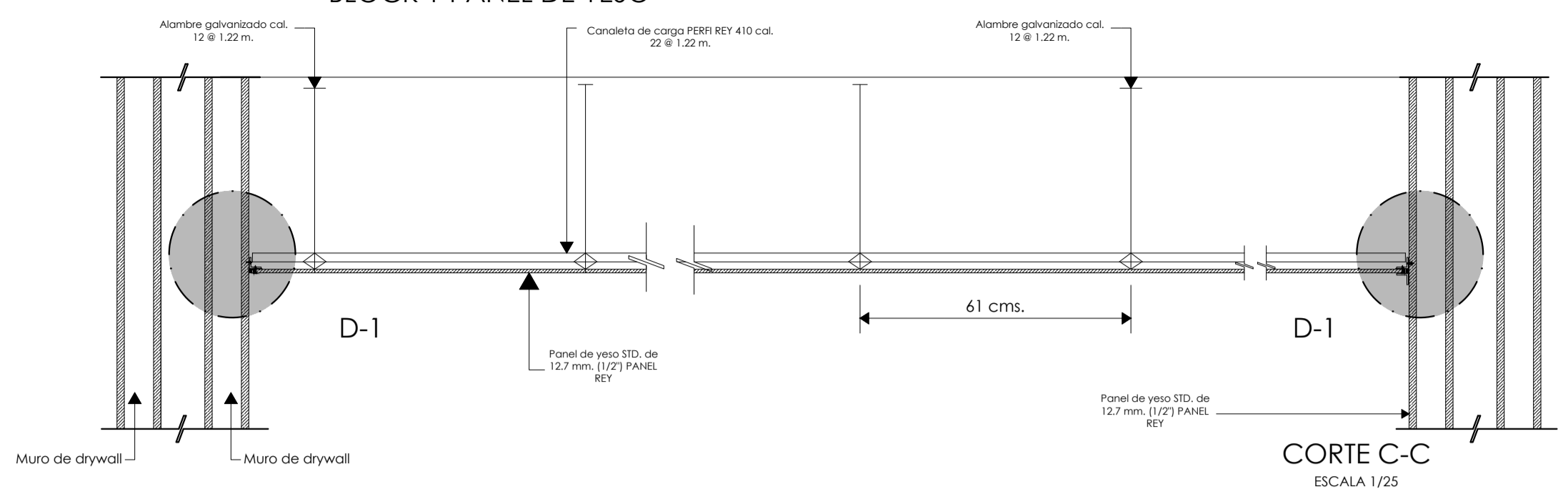
REVISIONES



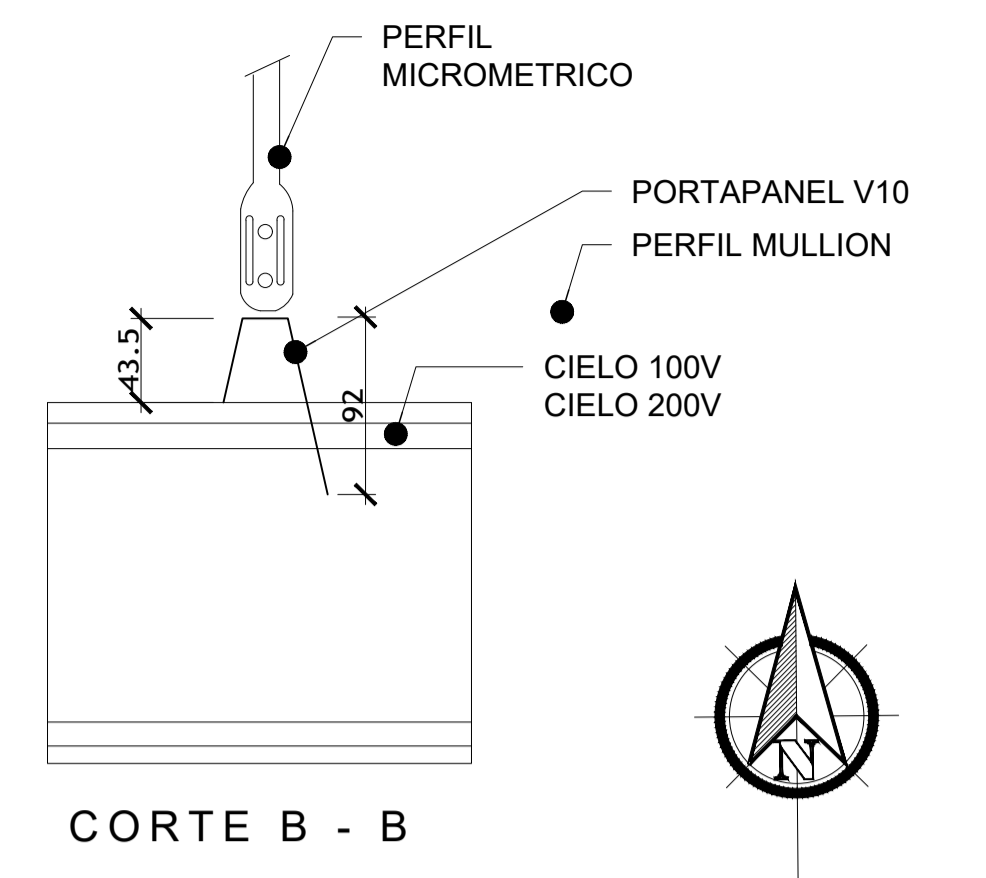
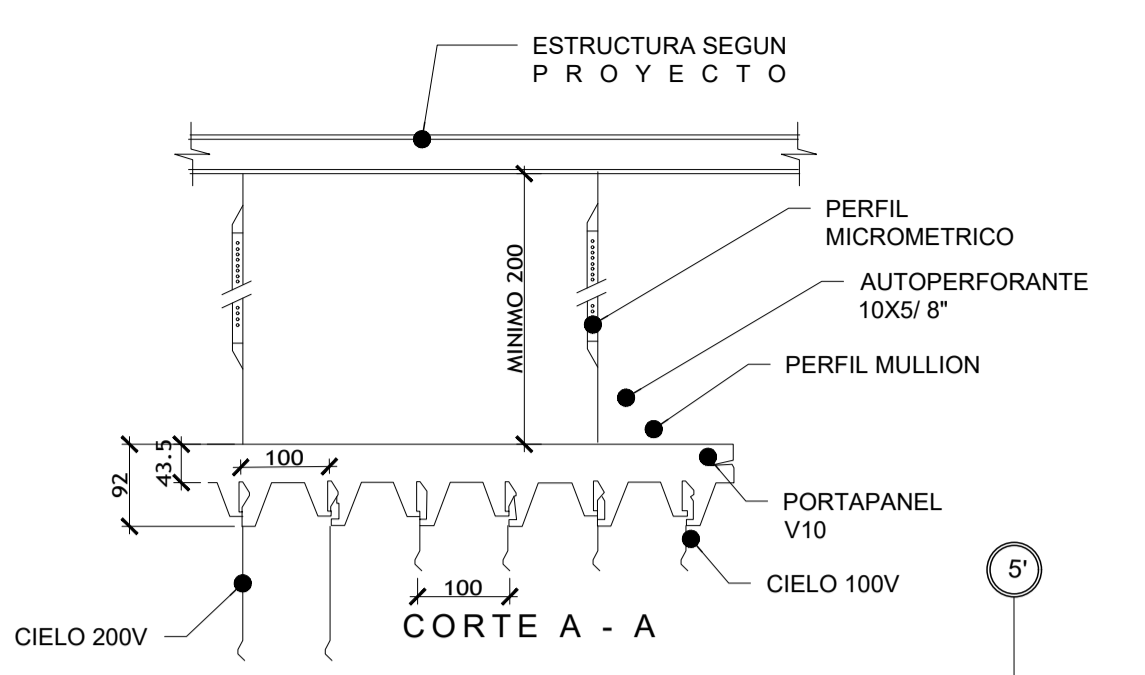
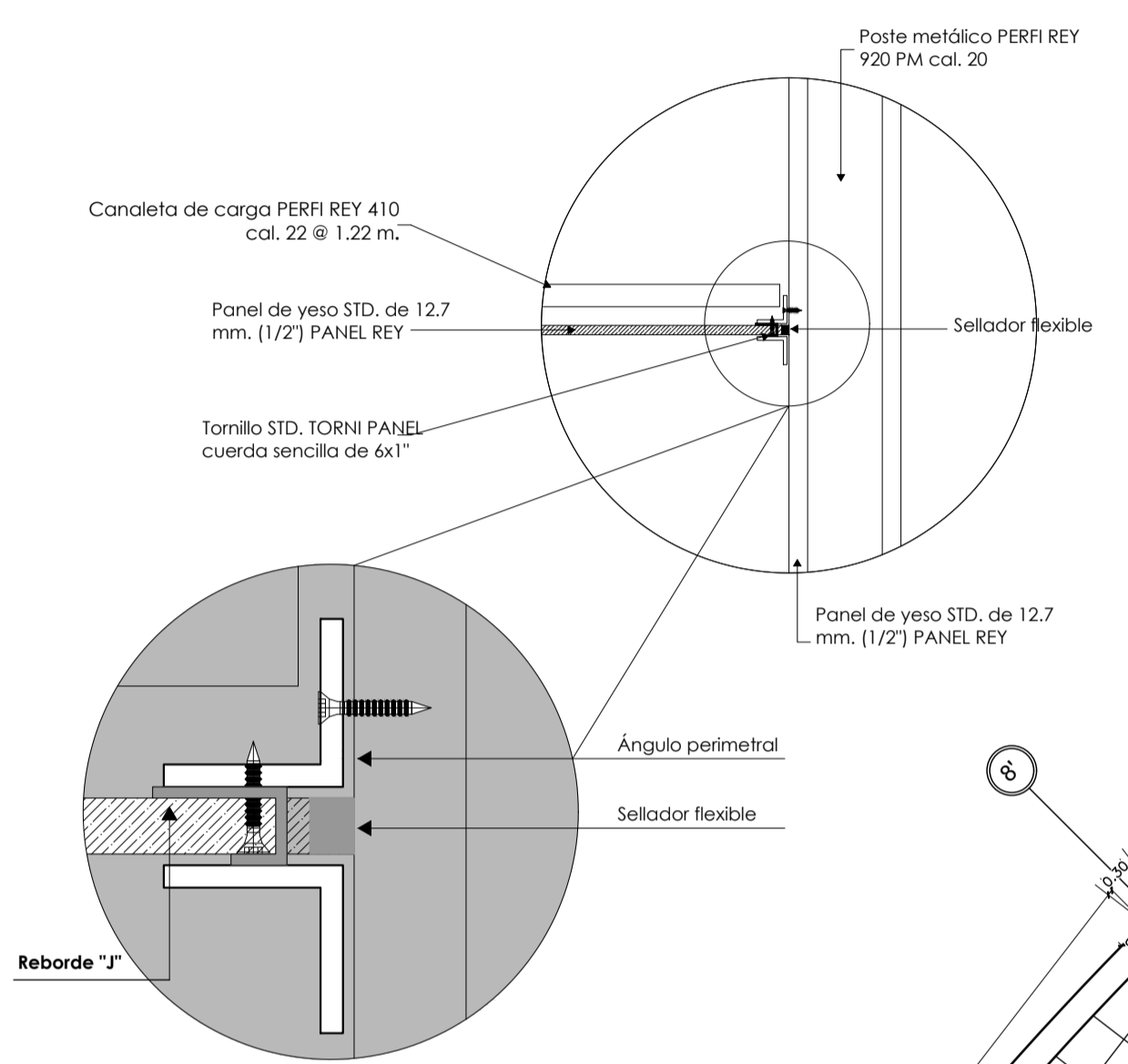


Bachiller:	GLADYS MERCEDES SILVA GONZALES
Ayudante de Tesis:	ARQ. Alberto Fernandez Davila Arq. Ayudante de Especialidades ESTRUCTURAS: ING. Carmen Pazora Perez INSTALACIONES SANITARIAS: ING. Jorge Castillo Chavez INSTALACIONES ELECTRICAS: ING. Gladys Rosas
ESC:	1/75
Plano:	PRIMER NIVEL FALSO CIELO DEL SECTOR INTERPRETACION
AÑO:	2019
LIMA:	PERU

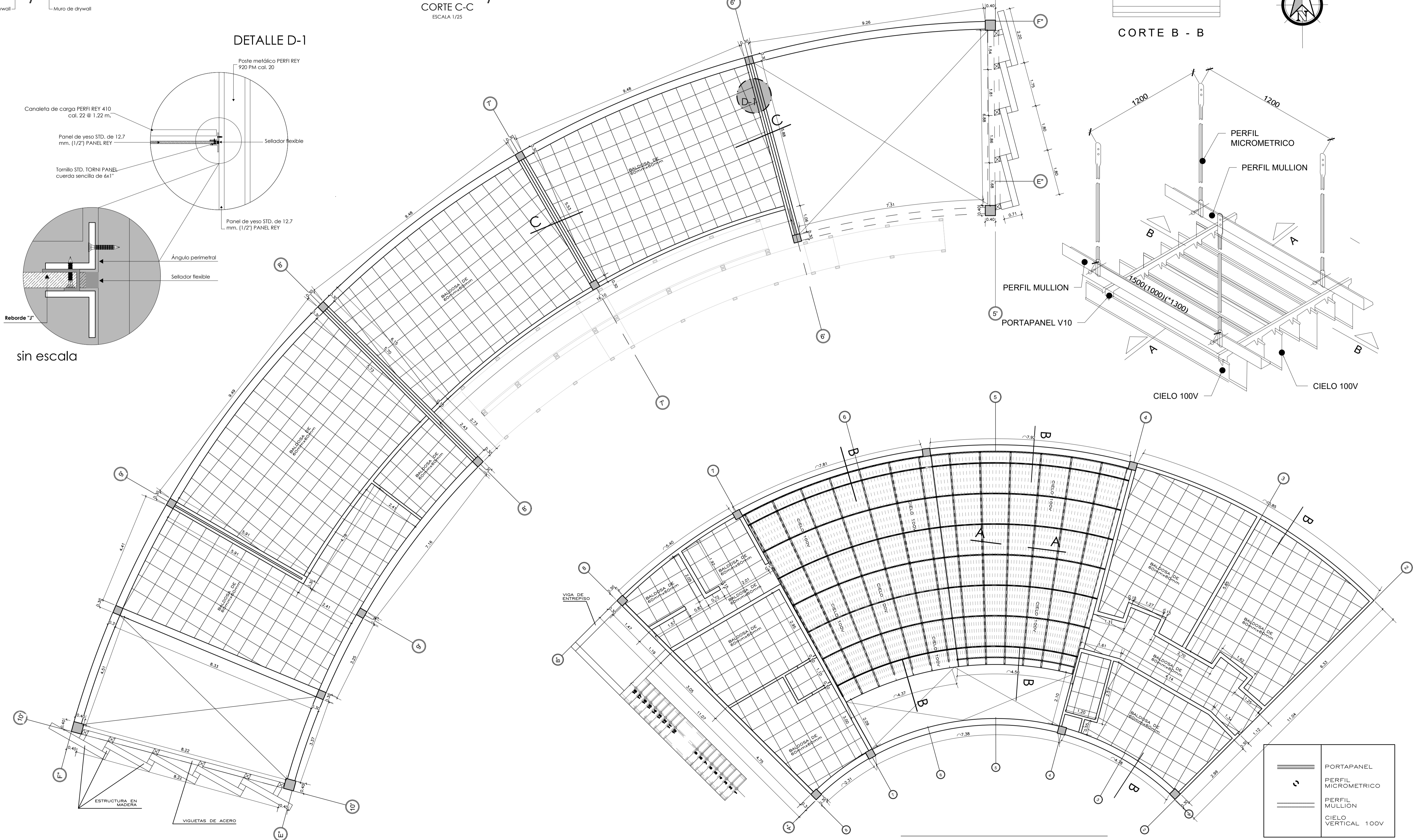
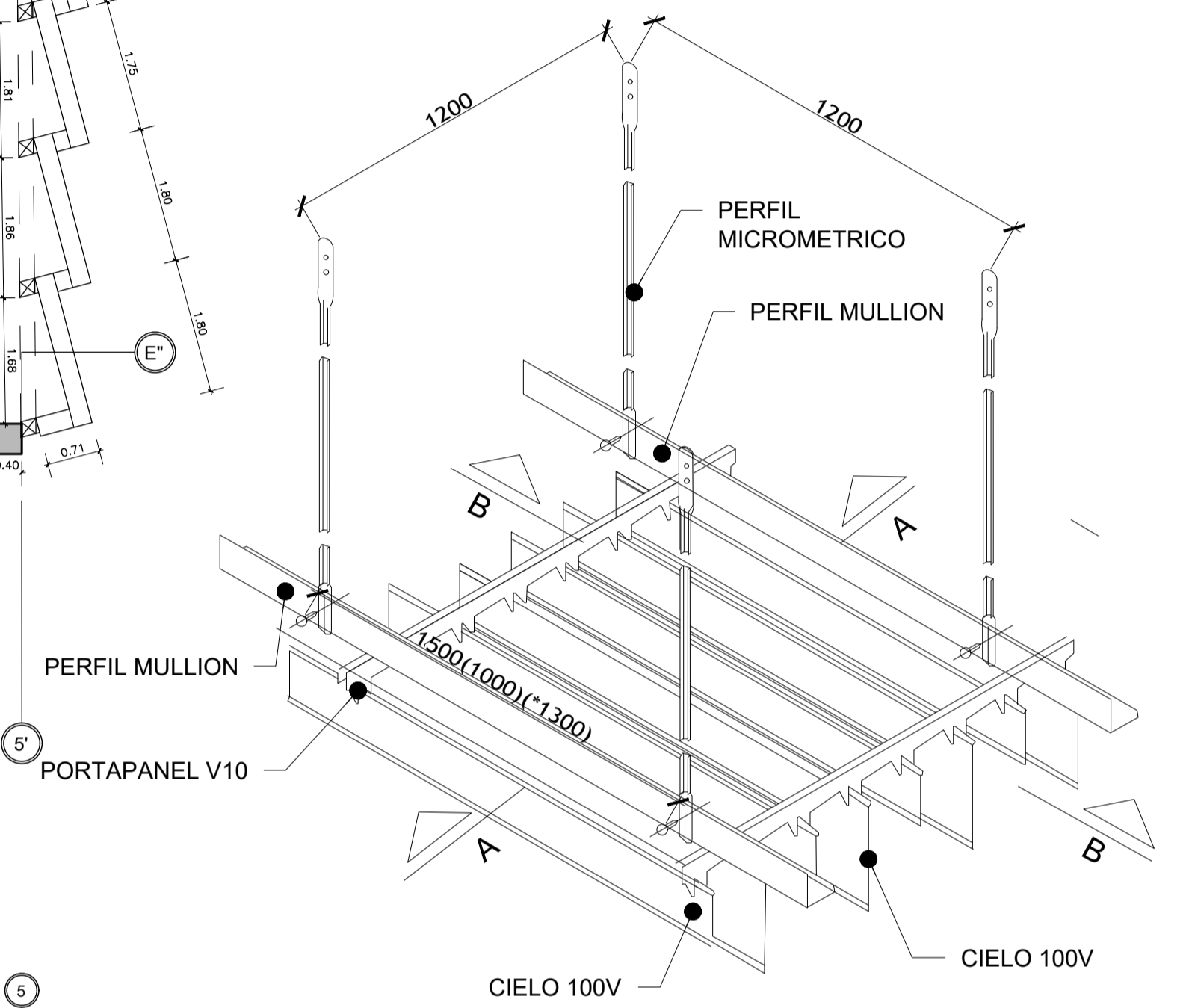
DETALLES DE UNION DE MUROS DE BLOCK Y PANEL DE YESO



DETALLE D-1



CORTE B - B



	PORTAPANEL
	PERFIL MICROMETRICO
	PERFIL MULLION
	CIELO VERTICAL 100V

PRIMER NIVEL - SALAS DE INTERPRETACIÓN , BIBLIOTECA Y TALLERES