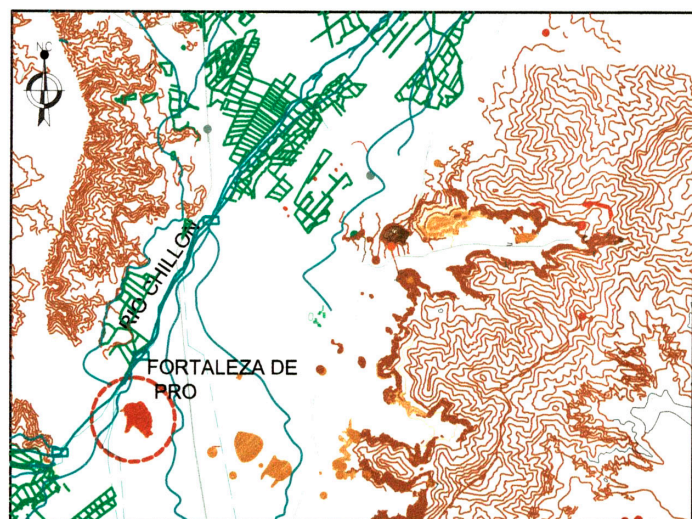


UBICACION DE LA FORTALEZA DE PRO EN EL VALLE BAJO DEL RIO CHILLON



Plano de Ubicación en el valle del Chillón.



Plano de Ubicación de la Fortaleza de Pro.



Plano de Ubicación Política de la Fortaleza de Pro.

FORTALEZA CERRO PRO

UBICACION

Ubicación Geográfica: Coordenadas U.T.M.
 Latitud: 8679725.3696N - 8678906.0490N
 Longitud: 273210.8290E - 273910.4166E
 Altitud: 550 m.s.n.m.

Ubicación Política:

Departamento: Lima
 Provincia: Lima
 Distrito: Los Olivos

Accesibilidad: A la zona arqueológica se accede por vías y calles definidas por los asentamientos humanos y urbanizaciones del lugar, que comunican con la carretera Panamericana Norte, a la altura del Km. 21.5. Se ubica a 230m. Aproximadamente al Este de la margen Izquierda del río Chillón al norte de la antigua hacienda Pro.

Área del Terreno: 352918.72 m²
Perímetro: Poligonal de 3000.29 ml

Filiación cultural: En base a la arquitectura observada y a la cerámica recuperada en el lugar, presenta una ocupación correspondiente al Periodo Intermedio Temprano (500d.C. - 700d.C.)

Descripción: En la cima se puede apreciar los restos de un recinto, de planta circular, de aproximadamente 20m. de diámetro, que presenta muros de piedra pircada que debieron tener una altura original de 90cm. y una altura promedio de 1.20m. Estas estructuras deben corresponder a lo que fue la parte principal de la fortaleza.

A una distancia, de aproximadamente 40m., se registran los restos de lo que debió ser parte de la muralla exterior de la fortaleza, descrita por Agurto; tan solo se aprecia la base de esta y algunas piedras alineadas, que originalmente debió tener una disposición concéntrica en relación al recinto anteriormente descrito.

Durante el señorío de los Colli, el centro ceremonial y administrativo ubicado en el "Cerro Pro", sirvió como sede para un mejor control de los pobladores ubicados en la parte baja del valle de Carabayllo (Tácanan 2002:54).

En nuestro ascenso a la Fortaleza encontramos una piedra que al parecer ha rodado de la cúspide y que muestra indicios de haber sido utilizada para sacrificios.



Vista general de la Fortaleza, desde el lado Norte.



Muralla superior de la Fortaleza Pro.



Vista panorámica del valle desde la Fortaleza.

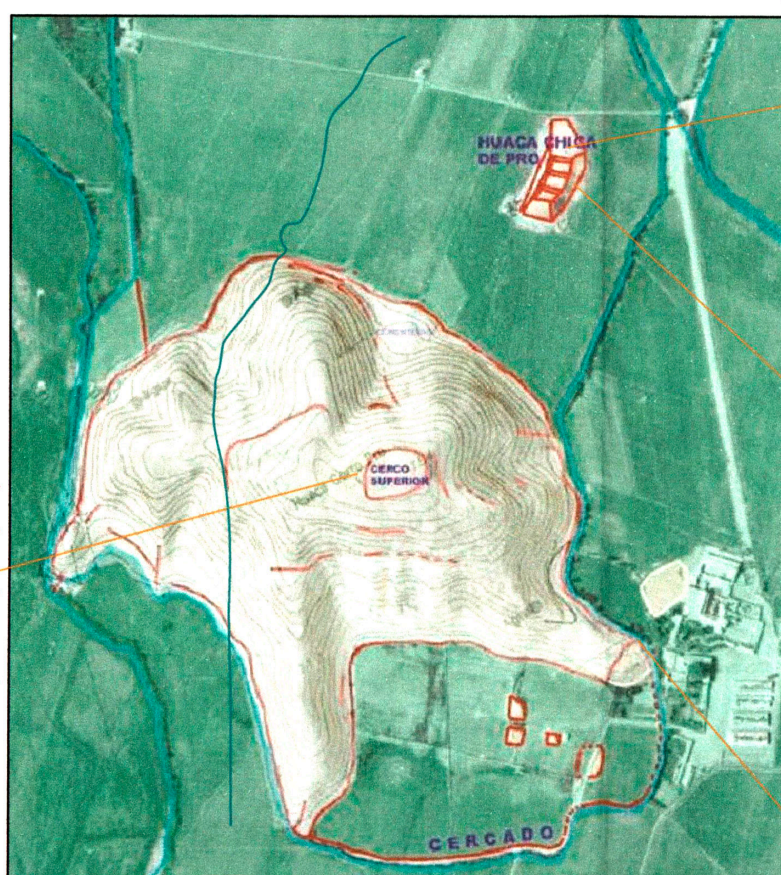
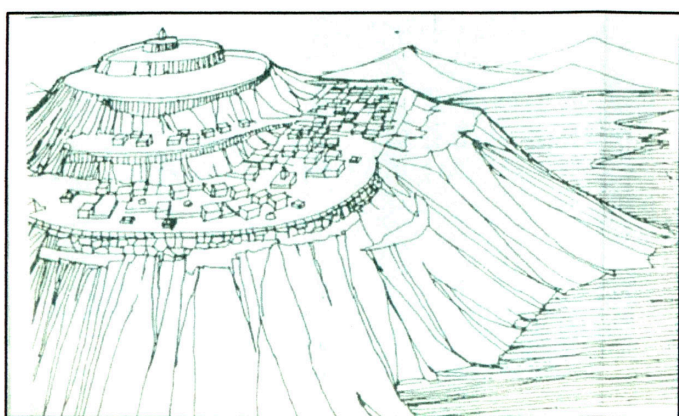


Foto: S.A.N. - 1945 y modificado por el Arq. Enrique Guzmán.



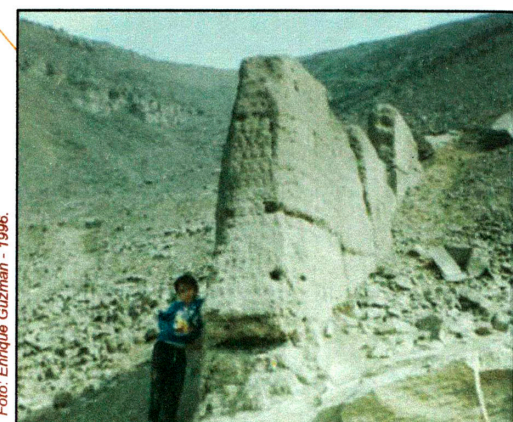
Reconstrucción Hipotética de la Fortaleza de Pro.



Vista de la Huaca Chica de Pro, hacia la Fortaleza.



Posible ascenso a la Huaca Chica de Pro.



Muro de Tapial ubicado en la base de la Fortaleza.

Foto: Enrique Guzmán - 1992.

Foto: Dalila Váscones 2005.

Foto: Dalila Váscones 2005.

Foto: Dalila Váscones 2002.

Foto: Dalila Váscones 2005.

Foto: Enrique Guzmán - 1996.

Fuente: Santiago Agurto - 1984.

ARQUITECTURA MILITAR PREHISPANICA EN EL VALLE BAJO DEL RIO CHILLON

INVESTIGACION EN HISTORIA
 ALUMNA: DALIA VASCONES ACOSTA | FECHA: JUN. 2007

UNIVERSIDAD NACIONAL DE INGENIERIA FACULTAD DE ARQUITECTURA

AMI
 U-3