

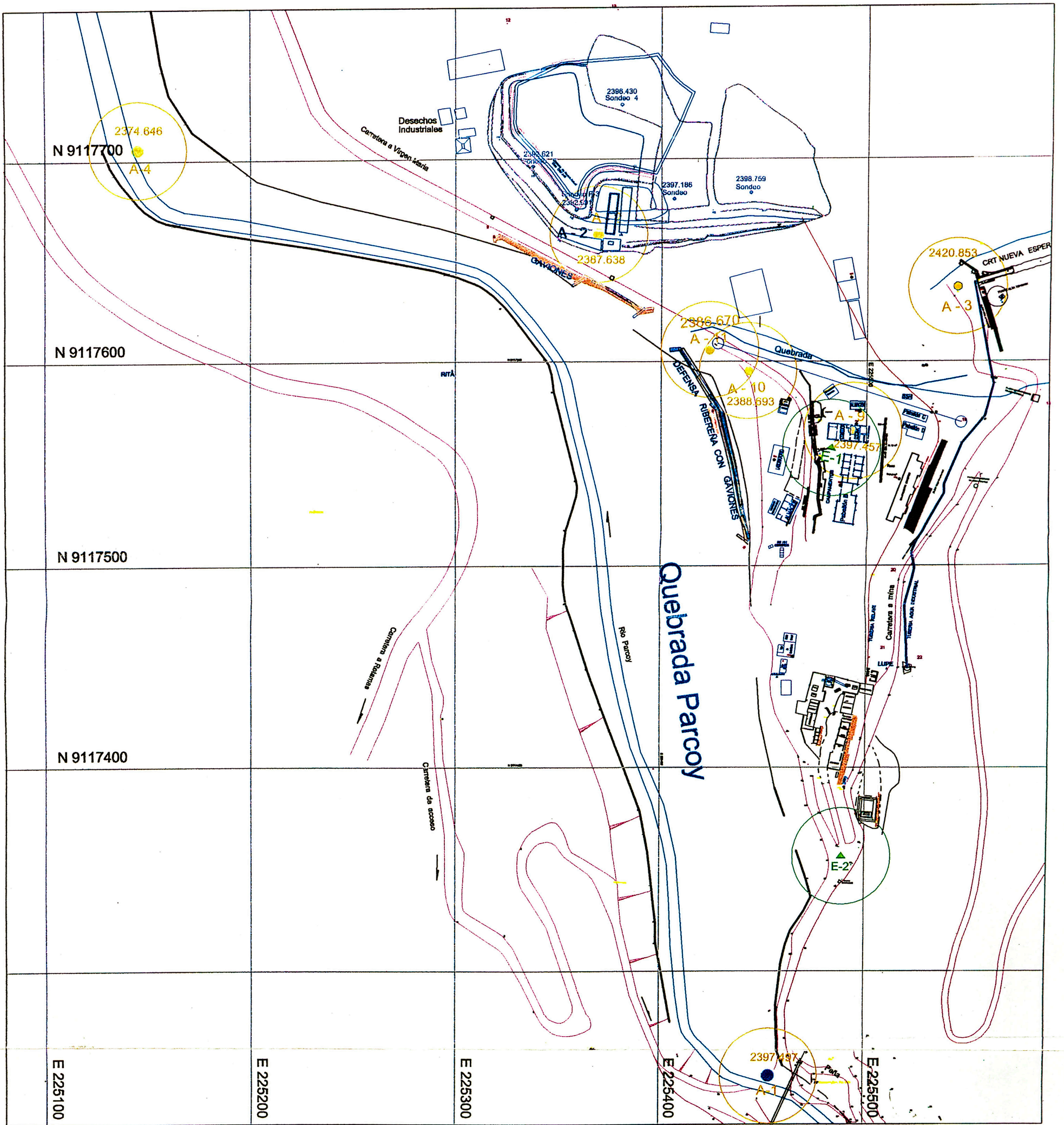
PLANEAMIENTO  
  
 & INGENIERIA

**CIA. AURIFERA REAL AVENTURA**      **DEFENSA RIBEREÑA**

**PLANO TOPOGRAFICO SUPERFICIE**

Topogr.	J.P.M.	Dibujo	P.&I.	Aproba.	Escala	1/500	Codigo
Diseño	P. & I.	Solic.		Autoriz.	Fecha	SET 2007	<b>UEA: CULEBRILLAS</b>
							<small>H:\TOPOGR\SP\PLANTA\REAL AVENTURA\Camp_Plan_L.R.A.</small>





**LEYENDA**

- PUNTO DE MONITOREO DE AGUA
- ▲ PUNTO DE MONITOREO DE AIRE
- PIEZOMETROS

CIA. AURIFERA REAL AVENTURA

**PUNTOS DE MONITOREO DE AGUA-AIRE**  
1-2-3-4-9-10-11 E1-E2

GEOLOGIA: Ing° Gilber Flores R. REVISADO: Ing° Gilber Flores R.

TOPOGRAFIA: Jorge Pereda M. ESC.: 1 : 2000

DISEÑO: Dpto. Geología R.A. FECHA: Setiembre 2007