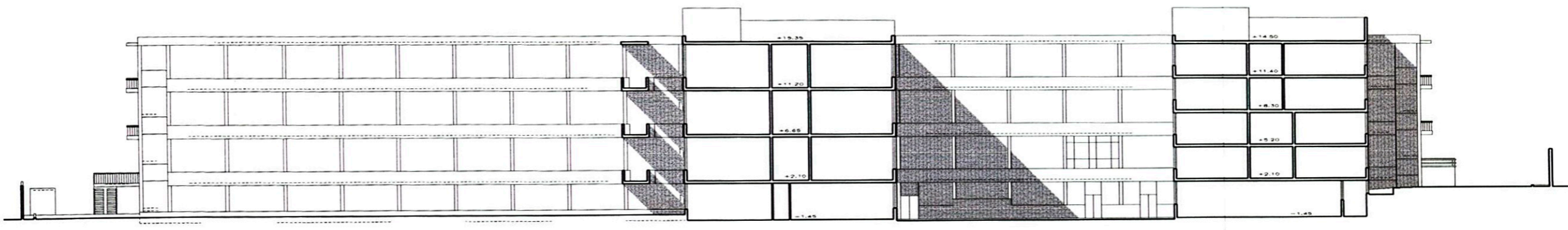




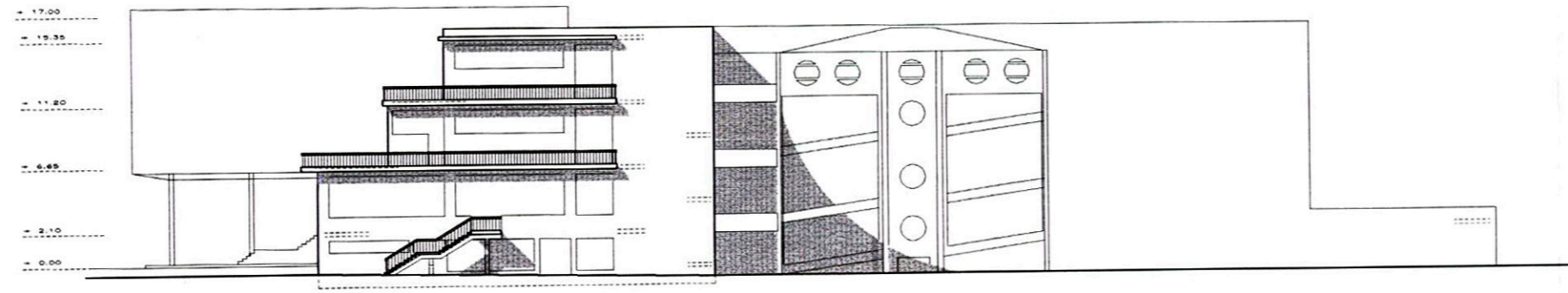
ELEVACION PRINCIPAL NORTE

ESC: 1/200



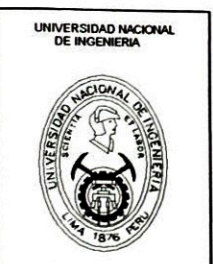
ELEVACION POSTERIOR SUR

ESC: 1/200



ELEVACION OESTE

ESC: 1/200



FACULTAD DE ARQUITECTURA  
URBANISMO Y ARTE

TAC - 2004

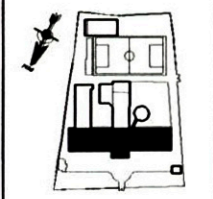
PROYECTO  
**REMODELACION DE LAS UNIDADES DE ATENCION PARA PACIENTES AMBULATORIOS DEL HOGAR CLINICA SAN JUAN DE DIOS - LIMA**

UBICACION  
Av. Nicolas Arriola N° 3250  
Distrito San Luis  
Provincia y Depart: Lima

SOLICITANTE  
BACH. ARQ.  
RAUL DIONICIO  
BOTTONI ALVAREZ  
CODIGO 800635A

ASESOR  
Arq.  
Hugo Romero Rodriguez

UNIDADES  
**PABELLON PRINC. HOGAR CLINICA S.J.D.**



PLANO  
**LEVANTAMIENTO ELEVACIONES**

ESCALA 1 : 200      FECHA JUL 2004

LAMINA  
**A-04**