

### ESPECIFICACIONES

1. LAS TUBERIAS IRAN A UNA PROFUNDIDAD DE 70 cm. APROXIMADAMENTE DEBAJO DEL NIVEL DEL PISO TERMINADO
2. LOS ACCESORIOS PARA 150 PSI (CODOS, TECS, UNIONES, ETC) SERAN ROSCADAS
3. LAS TUBERIAS IRAN SOBRE LA CAMA DE ARENA DE 10 cm. DE ALTURA, TANTO PARA LA PARTE SUPERIOR COMO INFERIOR
4. LAS TUBERIAS DE RECUPERACION DE GASES SERAN DE F'G° CON COSTURA ISO II
5. LAS TUBERIAS ENTERRADAS DEBERAN SER CUBIERTA EN TODO SU LONGITUD CON PINTURA EPOXICA, SISTEMA COMPLETO DE ANTICORROSIVO Y ESMALTE (2 MANOS) PROTEGIDAS CON SABANAS DE YUTE Y ALQUITRAN.
6. LAS TUBERIAS DE RECUPERACION DE GASES DEBERAN SER INSTALADOS DE TAL MANERA QUE SE EVITE EN LO POSIBLE LOS CRUCES CON EL TENDIDO ELECTRICO Y DE COMUNICACIONES CUANDO NO SEA POSIBLE, LAS LINEAS ELECTRICAS DEBERAN PASAR COMO MINIMO 10 cm. POR SOBRE LAS TUBERIAS DE RECUPERACION DE GASES.

### NOTAS

1. LA TUBERIA DE RECUPERACION DE GASES FASE I Y FASE II TENDRAN UNA PENDIENTE DE 1/8' POR PIE HACIA EL TANQUE.
2. EN LAS CAÑERIAS DE VENTEO EN EL EXTREMO SUPERIOR DE CUI SE COLOCARA UNA VALVULA DE PRESION Y VACIO DE 2" DE DIAMETRO
3. LA ESCALA ES SOLO PARA LAS LONGITUDES DE LAS TUBERIAS.

### LEYENDAS

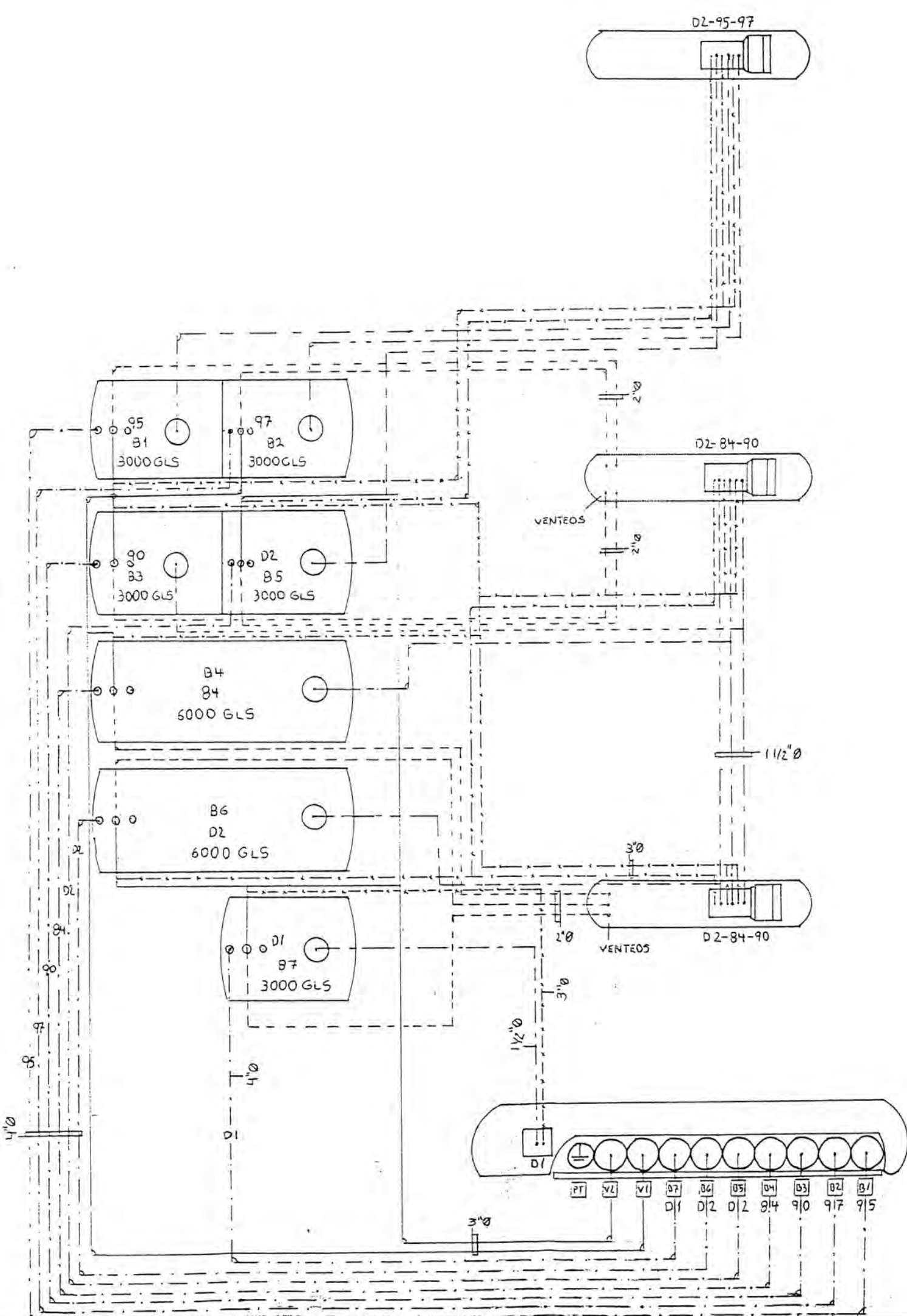
- TUBERIA DE RECUPERACION DE GASES FASE I 3" Ø  
 - - - - - TUBERIA DE RECUPERACION DE GASES FASE II 3" Ø
- 71 RECUPERACION DE GASES - GASOLINA  
 72 RECUPERACION DE GASES - PETROLEO  
 PT PUESTA A TIERRA

ESTACION DE SERVICIO MANCO CAPAC

INSTALACION DE SISTEMAS DE RECUPERACION DE VAPORES FASE I Y FASE II

PROFESIONAL Jorge Moreno Campos

REV.	DIB.	ESCALA	FECHA
	JMC	1/100	



**ESPECIFICACIONES**

1. LAS TUBERIAS IRAN A UNA PROFUNDIDAD DE 70 cm. APROXIMADAMENTE DEBAJO DEL NIVEL DEL PISO TERMINADO
2. LOS ACCESORIOS PARA 150 PSI (CODOS, TECS, UNIONES, ETC) SERAN ROSCADAS
3. LAS TUBERIAS IRAN SOBRE LA CAMA DE ARENA DE 10 cm. DE ALTURA. TANTO PARA LA PARTE SUPERIOR COMO INFERIOR
4. LAS TUBERIAS DE RECUPERACION DE GASES SERAN DE F<sup>o</sup>G<sup>o</sup> CON COSTURA ISO II
5. LAS TUBERIAS ENTERRADAS DEBERAN SER CUBIERTA EN TODO SU LONGITUD CON PINTURA EPOXICA. SISTEMA COMPLETO DE ANTICORROSIVO Y ESMALTE (2 MANOS) PROTEGIDAS CON SABANAS DE YUTE Y ALQUITRAN.
6. LAS TUBERIAS DE RECUPERACION DE GASES DEBERAN SER INSTALADOS DE TAL MANERA QUE SE EVITE EN LO POSIBLE LOS CRUCES CON EL TENDIDO ELECTRICO Y DE COMUNICACIONES CUANDO NO SEA POSIBLE LAS LINEAS ELECTRICAS DEBERAN PASAR COMO MINIMO 10 cm. POR SOBRE LAS TUBERIAS DE RECUPERACION DE GASES.

**NOTAS**

1. LA TUBERIA DE RECUPERACION DE GASES FASE I Y FASE II TENDRAN UNA PENDIENTE DE 1/8' POR PIE HACIA EL TANQUE.
2. EN LAS CAÑERIAS DE VENTEO EN EL EXTREMO SUPERIOR DE C/U SE COLOCARA UNA VALVULA DE PRESION Y VACIO DE 2" DE DIAMETRO
3. LA ESCALA ES SOLO PARA LAS LONGITUDES DE LAS TUBERIAS.

**LEYENDAS**

- - - - - TUBERIA DE IMPULSION 1 1/2" Ø
- . - . - TUBERIA DE DESCARGA 4" Ø
- ..... TUBERIA DE VENTILACION 2" Ø
- TUBERIA DE RECUPERACION DE GASES FASE I 3" Ø
- TUBERIA DE RECUPERACION DE GASES FASE II 3" Ø

V1 RECUPERACION DE GASES - GASOLINA  
 V2 RECUPERACION DE GASES - PETROLEO  
 PT PUESTA A TIERRA

ESTACION DE SERVICIO MANCO CAPAC			
DIAGRAMA INSTALACION DE COMBUSTIBLES CON SISTEMAS DE RECUPERACION DE VAPORES			
PROFESIONAL			
Jorge Moyeno Campos			
REV.	DIB.	ESCALA	FECHA
	JMC	1/100	